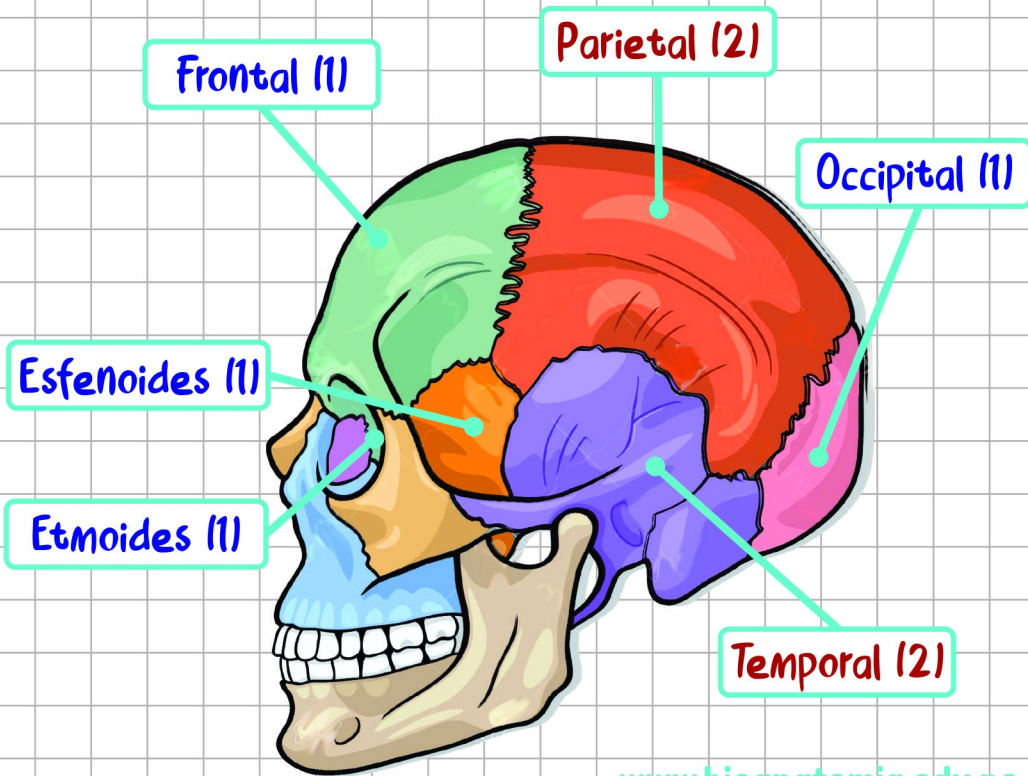


# HUESOS DEL CRÁNEO

El cráneo tiene ocho huesos:

- Cuatro son impares: frontal, etmoides, esfenoides y occipital.
- Cuatro son pares: los dos parietales y los dos temporales.



[www.bioanatomia.edu.pe](http://www.bioanatomia.edu.pe)

Examen ordinario  
UNT 2022-II

El cráneo presenta los siguientes huesos pares:

1. parietal
2. temporal
3. occipital
4. vómer
5. etmoides

SON CIERTAS:

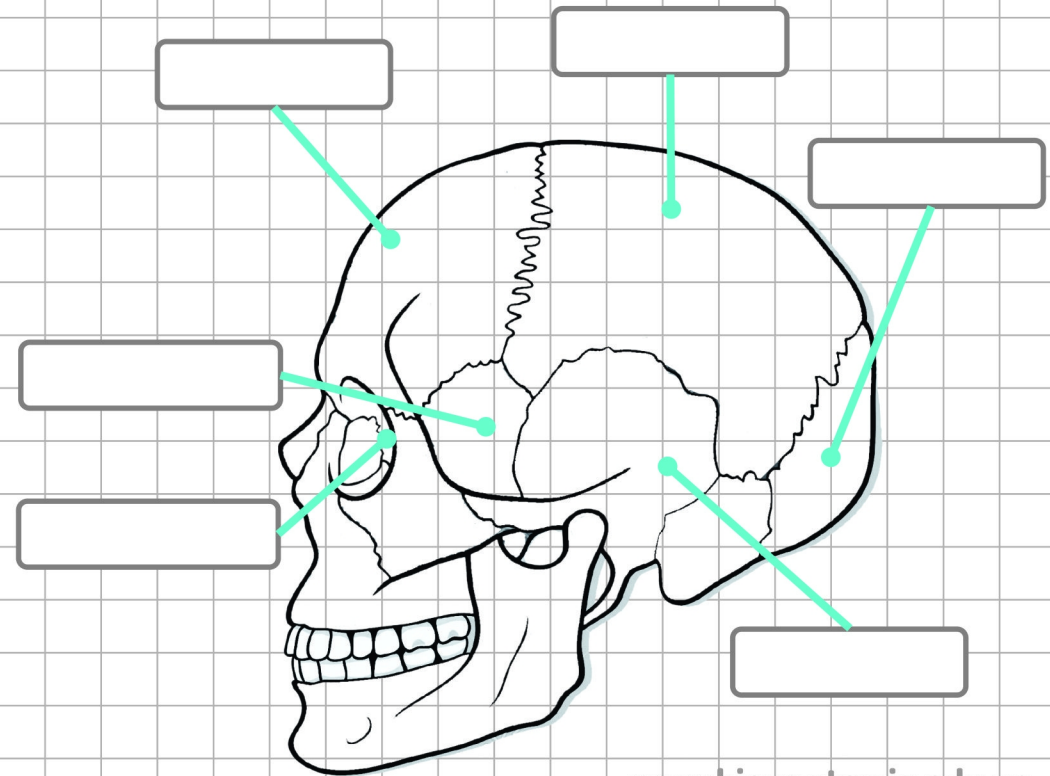
- A) 1y2    B) 1y3    C) 2y3    D) 2y5    E) 3y5



# HUESOS DEL CRÁNEO

El cráneo tiene      huesos:

- Cuatro son impares: \_\_\_\_\_
- Cuatro son pares: \_\_\_\_\_



[www.bioanatomia.edu.pe](http://www.bioanatomia.edu.pe)

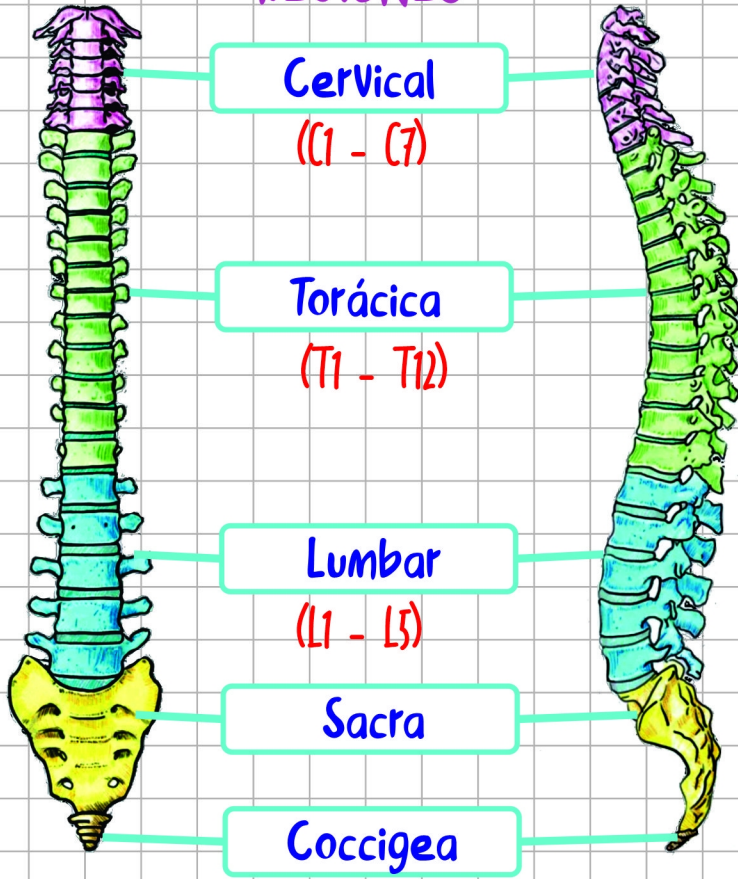
Examen ordinario  
UNT 2010-II

El hueso que se encuentra en la parte media de la base del cráneo, que se articula con todos los huesos craneales y los mantiene unidos es el:

- A) etmoides    B) Parietal    C) Occipital  
D) Esfenoides    E) Frontal

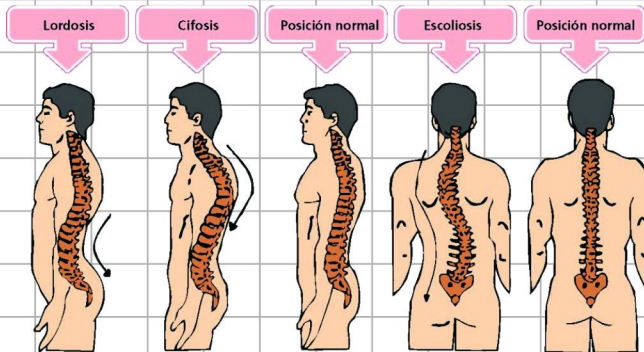


REGIONES:

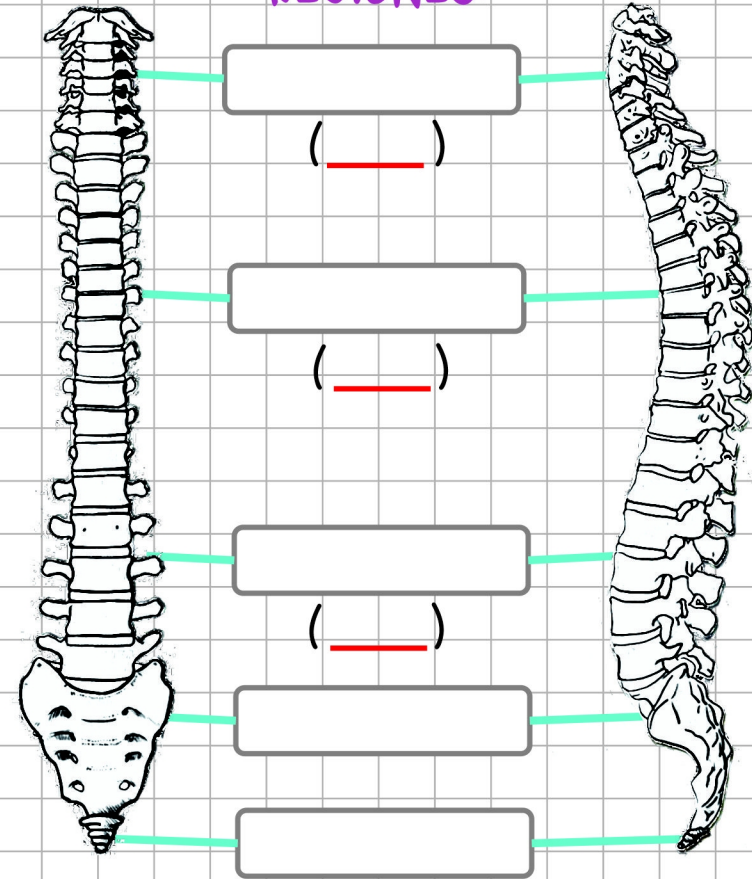


www.bioanatomia.edu.pe

CURVATURAS:

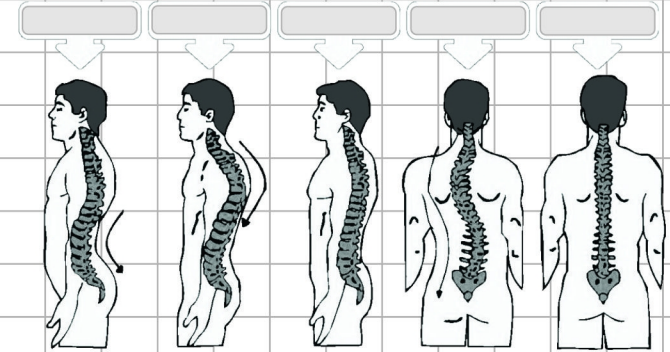


REGIONES:

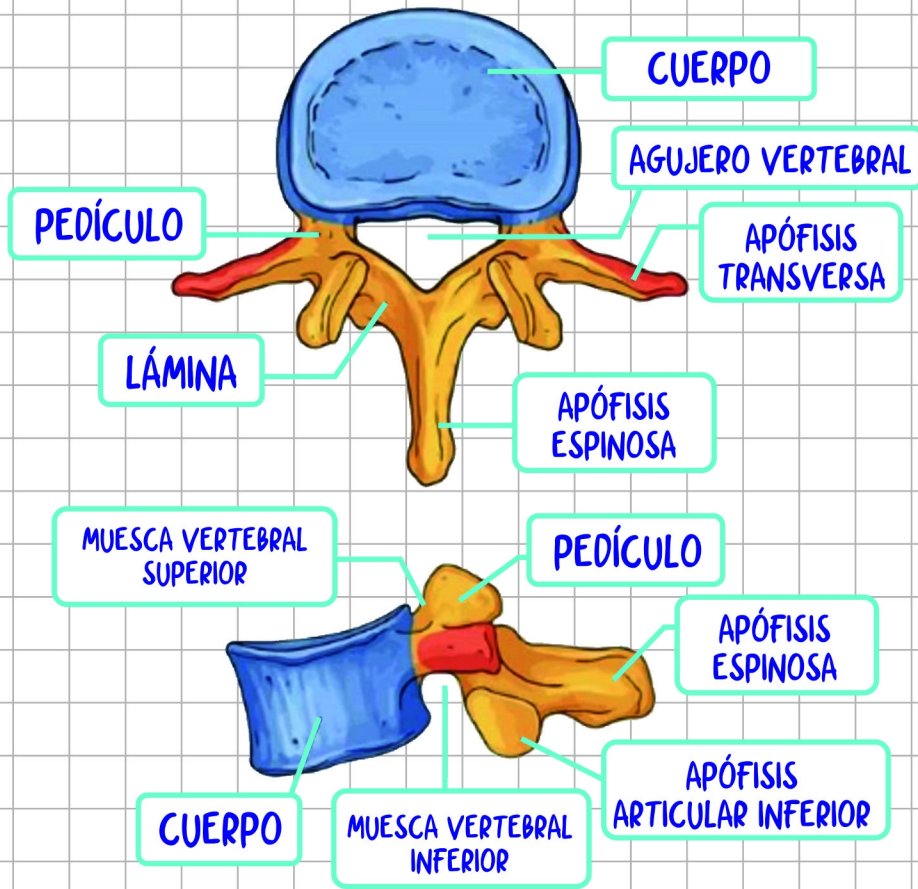


www.bioanatomia.edu.pe

CURVATURAS:



**PARTES DE UNA VERTEBRA**

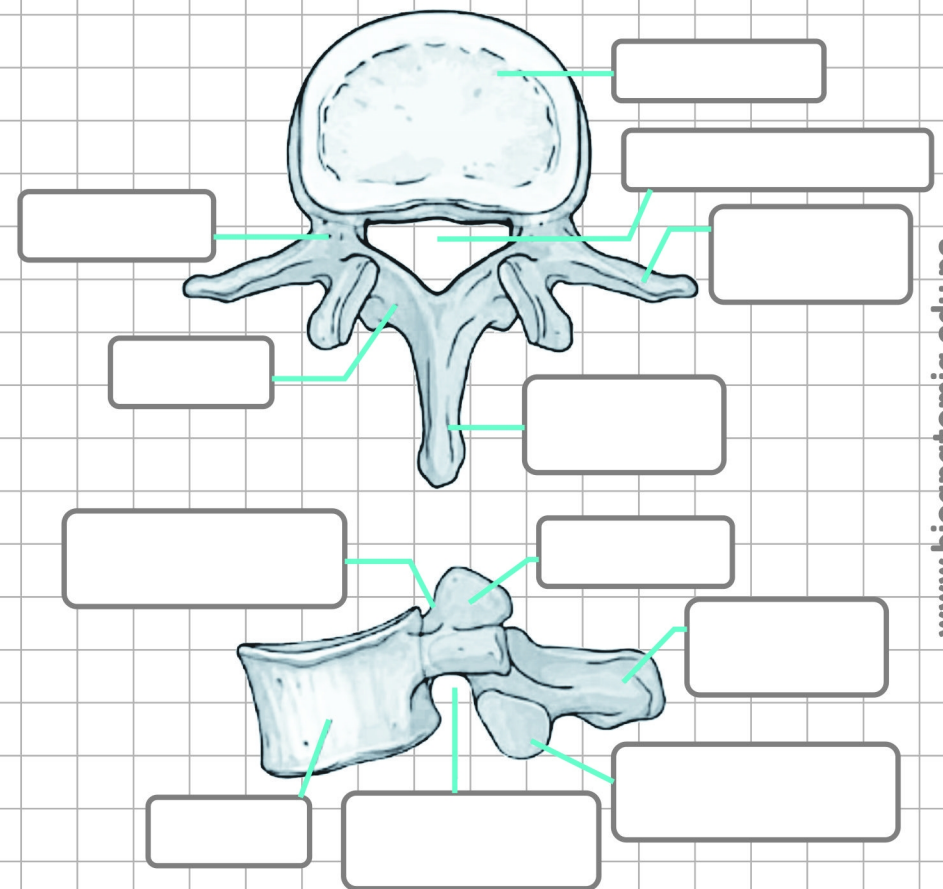


www.bioanatomia.edu.pe

Una vértebra típica consta de un cuerpo vertebral y de un arco vertebral posterior.

Extendiéndose a partir del arco vertebral se hallan varias apófisis para inserciones musculares y para la articulación con el hueso adyacente. El cuerpo vertebral es la parte de soporte de peso de la vértebra.

**PARTES DE UNA VERTEBRA**



www.bioanatomia.edu.pe

Una vértebra típica consta de un \_\_\_\_\_ y de un \_\_\_\_\_

Extendiéndose a partir del arco vertebral se hallan varias apófisis para inserciones musculares y para la articulación con el hueso adyacente. El cuerpo vertebral es la parte de soporte de peso de la vértebra.