

Ver más información del libro

ATLAS DE HISTOLOGÍA HUMANA



Autora

INÉS MARTÍN-LACAVE

Catedrática de Histología
Departamento de Citología e Histología Normal y Patológica
Facultad de Medicina, Universidad de Sevilla

Colaboradores

JOSÉ C. UTRILLA ALCOLEA

Profesor Titular de Histología
Departamento de Citología e Histología Normal y Patológica
Facultad de Medicina, Universidad de Sevilla

TOMÁS GARCÍA-CABALLERO

Catedrático de Histología
Departamento de Ciencias Morfológicas
Facultad de Medicina y Odontología, Universidad de Santiago de Compostela

M^a VICTORIA SAN MARTÍN DÍEZ

Profesora Titular de Biología
Departamento de Citología e Histología Normal y Patológica
Facultad de Medicina, Universidad de Sevilla



Introducción



Este *Atlas de Histología Humana* está especialmente dirigido a los estudiantes que cursan las diferentes asignaturas de Histología en los Grados en Medicina, en Biomedicina Básica y Experimental y en Odontología, aunque también puede ser de gran utilidad en los estudios de Biología, Veterinaria y campos afines. Se trata de una verdadera “guía visual” de la estructura microscópica del cuerpo humano, imprescindible para la comprensión y seguimiento de las sesiones tanto teóricas como prácticas de Histología y de gran utilidad como complemento a los libros de texto existentes sobre esta materia. Para la confección del presente texto la autora se ha inspirado en una de las obras más bellas que se hayan concebido en Histología, *An Atlas of Human Histology*, publicado por Mariano S.H. di Fiore en 1957 y reeditado en numerosas ocasiones, que consistía en láminas dibujadas con acuarelas de colores que reproducían fielmente la estructura microscópica de los distintos tejidos y órganos humanos, rotulados de forma precisa.

El *Atlas* está formado por 117 *Láminas Histológicas* que presentan por ambas caras una serie de fotomicrografías en color, ordenadas de tal modo que pueda identificarse la estructura histológica de un mismo órgano a aumentos progresivos en los que se especifica cada detalle histológico mediante una señalización. Se ha hecho especial énfasis en los tejidos humanos para mantener una uniformidad, habiéndose recurrido a muestras de otros mamíferos solo cuando su estructura histológica, por ser más simple, facilitaba su comprensión. La mayoría de las imágenes proceden de muestras histológicas incluidas en parafina y teñidas con Hematoxilina-Eosina (H-E) o con métodos Tricrómicos (TM), ya que este es el material que normalmente revisan los estudiantes durante las clases prácticas de Histología y, también, de Anatomía Patológica. Asimismo, se han incluido numerosas secciones tisulares teñidas con diversos métodos demostrativos de estructuras histológicas particulares, como las técnicas de impregnación metálica para el estudio del sistema nervioso; los métodos de identificación de carbohidratos (PAS y Azul Alciano) en el tubo digestivo, o bien la diferenciación de las diversas capas viscerales mediante Inmunohistoquímica. No obstante, para una identificación más precisa y específica de los distintos tipos celulares y componentes histológicos que integran un cuerpo humano sano es recomendable consultar el *Atlas de Inmunohistoquímica* (I. Martín-Lacave y T. García-Caballero. Editorial Díaz de Santos, 2012) ya que aporta una información totalmente complementaria a la proporcionada en este *Atlas de Histología Humana*.

Las *Láminas Histológicas* se han organizado siguiendo el mismo orden que se utiliza habitualmente durante la impartición de esta asignatura en los diversos Grados: primero se describen los diversos tejidos (Histología General) y, a continuación, se detalla la estructura histológica de los diversos órganos, aparatos y sistemas (Histología Especial). No obstante, también se puede consultar la localización de cualquier componente histológico mediante su búsqueda en el Índice Alfabético existente al final del *Atlas*. Además, las *Láminas Histológicas* están diseñadas para su utilización tanto en la preparación de los seminarios de imágenes como durante las clases prácticas de esta asignatura, de modo que por cada preparación histológica que tengan los alumnos que observar al microscopio, dispongan de la correspondiente *Lámina Histológica*, con lo que se reducen al mínimo las posibilidades de desorientación habituales en el laboratorio.

El *Atlas* contiene, además, un apartado de Ejercicios de Autoevaluación compuesto por 144 fotomicrografías en las que, al igual que en los “mapas mudos”, se señalan con flechas los detalles histológicos de interés, de modo que los alumnos puedan comprobar su grado de destreza en el reconocimiento de las imágenes mediante posterior consulta de las Hojas de Respuestas y, así, adquirir experiencia para los exámenes prácticos de la asignatura.

Un gran valor añadido a este *Atlas de Histología Humana* es la recopilación en un DVD de todas las fotomicrografías contenidas en la obra, que suman un total de 774 imágenes de gran resolución. Este compendio de ilustraciones puede ser de gran utilidad para los profesores que imparten las asignaturas de Histología en las distintas titulaciones: Medicina, Biomedicina, Odontología, Biología, Veterinaria, Podología, Farmacia, Enfermería, Fisioterapia, Técnicos de Anatomía Patológica, etc. Las fotomicrografías que componen este *Atlas* han sido realizadas con un fotomicroscopio Olympus VANOX AHB T3 al que se le incorporó una cámara digital Olympus DP10.

Por último, quiero expresar mi deseo de que este *Atlas* sea de gran utilidad para los estudiantes a los que va destinado y que se convierta en una verdadera guía visual que les oriente en el interesante pero complejo recorrido a lo largo de la estructura microscópica del cuerpo humano. Agradeceré cualquier sugerencia o crítica constructiva que tanto los alumnos como los especialistas de nuestra área quieran hacerme tras la consulta y manejo del presente *Atlas de Histología Humana*.

Agradecimientos

A

Este *Atlas* ha sido posible gracias a la colaboración de numerosas personas a las que estaré siempre agradecida. Entre ellas quiero destacar a todos los compañeros del Departamento vinculados tanto al área de Histología como al área de Anatomía Patológica que han contribuido a lo largo de los años a la formación de la actual colección de preparaciones histológicas, que ha sido una de las principales fuentes de la que se han obtenido las fotomicrografías mostradas en este *Atlas*.

Asimismo, mi agradecimiento a las siguientes personas que han contribuido generosamente al presente libro mediante la aportación de diferentes muestras histológicas:

A la Dra. M^a Elsa Gómez de Ferraris, del Dpto. de Biología Bucal de la Facultad de Odontología de la Universidad Nacional de Córdoba (Argentina), por las preparaciones del germen dentario.

A los Doctores José M^a Sánchez Fernández, Ana Sánchez del Rey, Francisco Santaolalla Montoya y A. Martínez Ibarguen, del Dpto. de Otorrinolaringología de la Facultad de Medicina y Odontología de la Universidad del País Vasco, por la cesión de toda la iconografía del oído.

A la Dra. M^a del Carmen Sánchez Quevedo, del Dpto. de Biología Celular de la Facultad de Medicina y Odontología de Granada, por la preparación del diente.

Al Dr. Francisco Rivera Hueto, del Dpto. de Anatomía Patológica del Hospital Universitario Virgen Macarena de Sevilla, por las muestras de corazón (TM).

A la Dra. Dolores I. Segura Ayestarán, del Dpto. de Anatomía Patológica del Hospital Virgen del Rocío de Sevilla, por la preparación de hipófisis (H-E).

Al Dr. José Luis Villar Rodríguez, del Dpto. de Anatomía Patológica del Hospital Universitario Virgen Macarena de Sevilla, por la muestra de íleon.

A la empresa 3B Scientific S.L. de donde proceden algunas de las preparaciones que he fotografiado en este *Atlas*.

Además, quiero expresar mi agradecimiento:

A todos los compañeros y profesores del área de Histología (Ana Fernández Rodríguez, Ana M^a Moreno Fernández, Manuel de Miguel Rodríguez, Victoria Vázquez Román, Flora Gordillo Martínez) y, muy especialmente, a José Carmelo Utrilla Alcolea y José María Fernández Santos, por ofrecerme su apoyo incondicional y desinteresada colaboración durante el largo proceso de elaboración de este libro.

A todos mis alumnos de Histología que, a lo largo de más de 30 años, me han estimulado con su interés por aprender para la creación de este proyecto y, en particular, a Juan de Dios Rodríguez Castaño, Sara

Maldonado Gallego y José Antonio Rodríguez Calero, alumnos internos de nuestro Departamento, por la gran ilusión que han puesto en este libro y, también, por la muestra de oreja...

A Esperanza Conde Amiano, Rosa Martos Fernández y Manuel Castrillo Vera por su amistad y ayuda desinteresadas a lo largo de tantos años.

A las técnicas de laboratorio M^a Dolores Jiménez Carrión, M^a Carmen Romero Salazar, M^a Carmen Gorjón Merino, Rosario Echevarría Jurado y Amparo Arjona Borrero, del Dpto. de Anatomía Patológica del Hospital Universitario Virgen Macarena de Sevilla, por su buen hacer y la amistad que me brindaron durante los años de trabajo compartidos.

Por último, y no por ello menos importante sino todo lo contrario, quiero expresar mi más profundo agradecimiento a la editorial Díaz de Santos y, muy especialmente, a D. Joaquín Vioque Lozano, por creer desde un principio en este proyecto y por haberme facilitado su publicación en estos tiempos de crisis económica.

Abreviaturas

A

Cél.	Célula(s)
H-E	Hematoxilina-Eosina
IHQ	Inmunohistoquímica
IPx	Inmunoperoxidasa
L.B	Lámina Basal
PAS	<i>Periodic Acid-Schiff</i>
PCNA	Antígeno Nuclear de Proliferación Celular
PGFA	Proteína Glial Fibrilar Ácida
RET	Tinción de Reticulina
S.F	Sección Frontal
S.L	Sección Longitudinal
SNC	Sistema Nervioso Central
SNP	Sistema Nervioso Periférico
S.S	Sección Sagital
S.T	Sección Transversal
T.C	Tejido Conjuntivo
TM	Método Tricrómico



Introducción	XI
Agradecimientos	XIII
Abreviaturas	XV
Relación de Láminas Histológicas.....	XIX

LÁMINAS HISTOLÓGICAS

Parte I: Histología general	1
1. Tejido epitelial	3
2. Tejido conjuntivo	9
3. Tejido muscular.....	43
4. Tejido nervioso.....	55
Parte II: Histología especial	69
5. Sistema circulatorio	71
6. Sistema inmunitario	81
7. Sistema endocrino.....	95
8. Piel	111
9. Aparato digestivo	121
10. Aparato respiratorio	173
11. Aparato urinario	187
12. Aparato genital femenino.....	201
13. Aparato genital masculino	219
14. Sistema nervioso.....	233
15. Órganos de los sentidos	255

EJERCICIOS DE AUTOEVALUACIÓN

Histología general	271
Histología especial	285

RESPUESTAS A LOS EJERCICIOS DE AUTOEVALUACIÓN

Histología general	313
Histología especial	321
Índice analítico	337

Relación de láminas histológicas



PARTE I: HISTOLOGÍA GENERAL

1. TEJIDO EPITELIAL

EPITELIOS DE REVESTIMIENTO	LÁMINA 1
EPITELIOS GLANDULARES EXOCRINOS	LÁMINA 2

2. TEJIDO CONJUNTIVO

TEJIDO CONJUNTIVO: CÉLULAS	LÁMINA 3
TEJIDO CONJUNTIVO: FIBRAS	LÁMINA 4
TEJIDO CONJUNTIVO: VARIEDADES	LÁMINA 5
CORDÓN UMBILICAL	LÁMINA 6
TEJIDO ADIPOSO	LÁMINA 7
CARTÍLAGO HIALINO	LÁMINA 8
CARTÍLAGO ELÁSTICO	LÁMINA 9
CARTÍLAGO ELÁSTICO/FIBROSO	LÁMINA 10
HUESO COMPACTO	LÁMINA 11
HUESO: DIÁFISIS/EPÍFISIS	LÁMINA 12
ARTICULACIÓN SINOVIAL	LÁMINA 13
OSIFICACIÓN ENDOCONDRALE: DIÁFISIS	LÁMINA 14
OSIFICACIÓN ENDOCONDRALE: EPÍFISIS	LÁMINA 15
OSIFICACIÓN INTRAMEMBRANOSA	LÁMINA 16
SANGRE	LÁMINA 17
MÉDULA ÓSEA	LÁMINA 18

3. TEJIDO MUSCULAR

MÚSCULO LISO	LÁMINA 19
MÚSCULO ESTRIADO CARDÍACO	LÁMINA 20
MÚSCULO ESTRIADO ESQUELÉTICO (H-E)	LÁMINA 21
MÚSCULO ESTRIADO ESQUELÉTICO (TM)	LÁMINA 22
MÚSCULO ESTRIADO ESQUELÉTICO: PLACA MOTORA	LÁMINA 23

4. TEJIDO NERVIOSO

TEJIDO NERVIOSO: NEURONAS	LÁMINA 24
NEUROGLÍA SNC: ASTROGLÍA/OLIGODENDROGLÍA	LÁMINA 25

NEUROGLÍA SNC: MICROGLÍA/EPÉNDIMO	LÁMINA 26
NEUROGLÍA SNC: PLEXOS COROIDEOS/SNP	LÁMINA 27
NERVIOS PERIFÉRICOS (H-E)	LÁMINA 28
NERVIOS PERIFÉRICOS (TM)	LÁMINA 29

PARTE II: HISTOLOGÍA ESPECIAL

5. SISTEMA CIRCULATORIO

CORAZÓN (H-E)	LÁMINA 30
CORAZÓN (TM)	LÁMINA 31
VASOS SANGUÍNEOS DE GRAN Y MEDIANO CALIBRE	LÁMINA 32
VASOS SANGUÍNEOS Y LINFÁTICOS	LÁMINA 33

6. SISTEMA INMUNITARIO

TIMO FETAL	LÁMINA 34
GANGLIO LINFÁTICO (H-E)	LÁMINA 35
GANGLIO LINFÁTICO (IHQ)	LÁMINA 36
AMÍGDALA PALATINA	LÁMINA 37
BAZO (H-E)	LÁMINA 38
BAZO (TM)	LÁMINA 39

7. SISTEMA ENDOCRINO

GLÁNDULA PITUITARIA o HIPÓFISIS (H-E)	LÁMINA 40
GLÁNDULA PITUITARIA o HIPÓFISIS (TM)	LÁMINA 41
GLÁNDULA PINEAL o EPÍFISIS CEREBRAL	LÁMINA 42
GLÁNDULA TIROIDES (HUMANO)	LÁMINA 43
GLÁNDULA TIROIDES (RATA)	LÁMINA 44
GLÁNDULA PARATIROIDES	LÁMINA 45
GLÁNDULA SUPRARRENAL	LÁMINA 46

8. PIEL

PIEL FINA (H-E)	LÁMINA 47
PIEL FINA (TM)	LÁMINA 48
PIEL GRUESA	LÁMINA 49
PIEL GRUESA: CORPÚSCULOS TÁCTILES	LÁMINA 50

9. APARATO DIGESTIVO

LABIO	LÁMINA 51
LENGUA (H-E)	LÁMINA 52
LENGUA: PAPILAS FOLIADAS (TM)	LÁMINA 53
GERMEN DENTARIO: FASE DE CAMPANA APOSICIONAL	LÁMINA 54
DIENTE: MOLAR	LÁMINA 55
GLÁNDULAS SALIVALES (I): PARÓTIDA/SUBLINGUAL	LÁMINA 56
GLÁNDULAS SALIVALES (II): SUBMAXILAR (H-E)	LÁMINA 57

GLÁNDULA SUBMAXILAR (TM)	LÁMINA 58
ESÓFAGO	LÁMINA 59
TRANSICIÓN ESÓFAGO-GÁSTRICA.....	LÁMINA 60
ESTÓMAGO: CUERPO	LÁMINA 61
ESTÓMAGO: PÍLORO.....	LÁMINA 62
INTESTINO DELGADO: DUODENO (AMPOLLA DE VATER).....	LÁMINA 63
INTESTINO DELGADO: DUODENO	LÁMINA 64
INTESTINO DELGADO: YEYUNO	LÁMINA 65
INTESTINO DELGADO: ÍLEON (PLACAS DE PEYER).....	LÁMINA 66
INTESTINO DELGADO/INTESTINO GRUESO	LÁMINA 67
INTESTINO GRUESO	LÁMINA 68
APÉNDICE VERMIFORME.....	LÁMINA 69
TUBO DIGESTIVO: IHQ.....	LÁMINA 70
HÍGADO (CERDO)	LÁMINA 71
HÍGADO (HUMANO).....	LÁMINA 72
VESÍCULA BILIAR	LÁMINA 73
PÁNCREAS (H-E)	LÁMINA 74
PÁNCREAS (TM).....	LÁMINA 75

10. APARATO RESPIRATORIO

CAVIDAD NASAL: MUCOSA OLFATORIA	LÁMINA 76
EPIGLOTIS	LÁMINA 77
LARINGE: GLOTIS	LÁMINA 78
TRÁQUEA	LÁMINA 79
PULMÓN (H-E).....	LÁMINA 80
PULMÓN (TM).....	LÁMINA 81

11. APARATO URINARIO

RIÑÓN UNILOBULAR (RATA).....	LÁMINA 82
RIÑÓN MULTILOBULAR (HUMANO: H-E).....	LÁMINA 83
RIÑÓN: CORTEZA.....	LÁMINA 84
URÉTER.....	LÁMINA 85
VEJIGA URINARIA.....	LÁMINA 86
URÉTER/VEJIGA URINARIA: IHQ.....	LÁMINA 87

12. APARATO GENITAL FEMENINO

OVARIO: CORTEZA (CONEJA)	LÁMINA 88
OVARIO (RATA).....	LÁMINA 89
TROMPA DE FALOPIO: AMPOLLA/ISTMO.....	LÁMINA 90
ÚTERO: FASE PROLIFERATIVA/FASE SECRETORA	LÁMINA 91
CUELLO UTERINO O CÉRVIX.....	LÁMINA 92
PLACENTA.....	LÁMINA 93
VAGINA	LÁMINA 94
GLÁNDULA MAMARIA.....	LÁMINA 95

13. APARATO GENITAL MASCULINO

TESTÍCULO Y VÍAS ESPERMÁTICAS (I).....	LÁMINA 96
TESTÍCULO Y VÍAS ESPERMÁTICAS (II)	LÁMINA 97
PRÓSTATA.....	LÁMINA 98
VESÍCULA SEMINAL Y AMPOLLA CONDUCTO DEFERENTE.....	LÁMINA 99
PENE: CUERPO (H-E).....	LÁMINA 100
PENE: GLANDE (TM).....	LÁMINA 101

14. SISTEMA NERVIOSO

CEREBRO: ISOCORTEZA	LÁMINA 102
CEREBELO (H-E)	LÁMINA 103
CEREBELO (B-G).....	LÁMINA 104
CEREBELO (IAC-IHQ).....	LÁMINA 105
MÉDULA ESPINAL (CONEJO).....	LÁMINA 106
MÉDULA ESPINAL (HUMANA TM).....	LÁMINA 107
MÉDULA ESPINAL (HUMANA K-B).....	LÁMINA 108
GANGLIO ESPINAL.....	LÁMINA 109
GANGLIOS AUTÓNOMOS O VEGETATIVOS (H-E)	LÁMINA 110
GANGLIO SIMPÁTICO (TM).....	LÁMINA 111

15. ÓRGANOS DE LOS SENTIDOS

OJO: CONJUNTIVA/CÓRNEA.....	LÁMINA 112
OJO: CUERPO CILIAR/IRIS Y CRISTALINO	LÁMINA 113
OJO: RETINA	LÁMINA 114
PÁRPADO	LÁMINA 115
OÍDO INTERNO (I): LABERINTO VESTIBULAR	LÁMINA 116
OÍDO INTERNO (II): CARACOL O CÓCLEA.....	LÁMINA 117

LÁMINA 18

MÉDULA ÓSEA (Humano. TM)

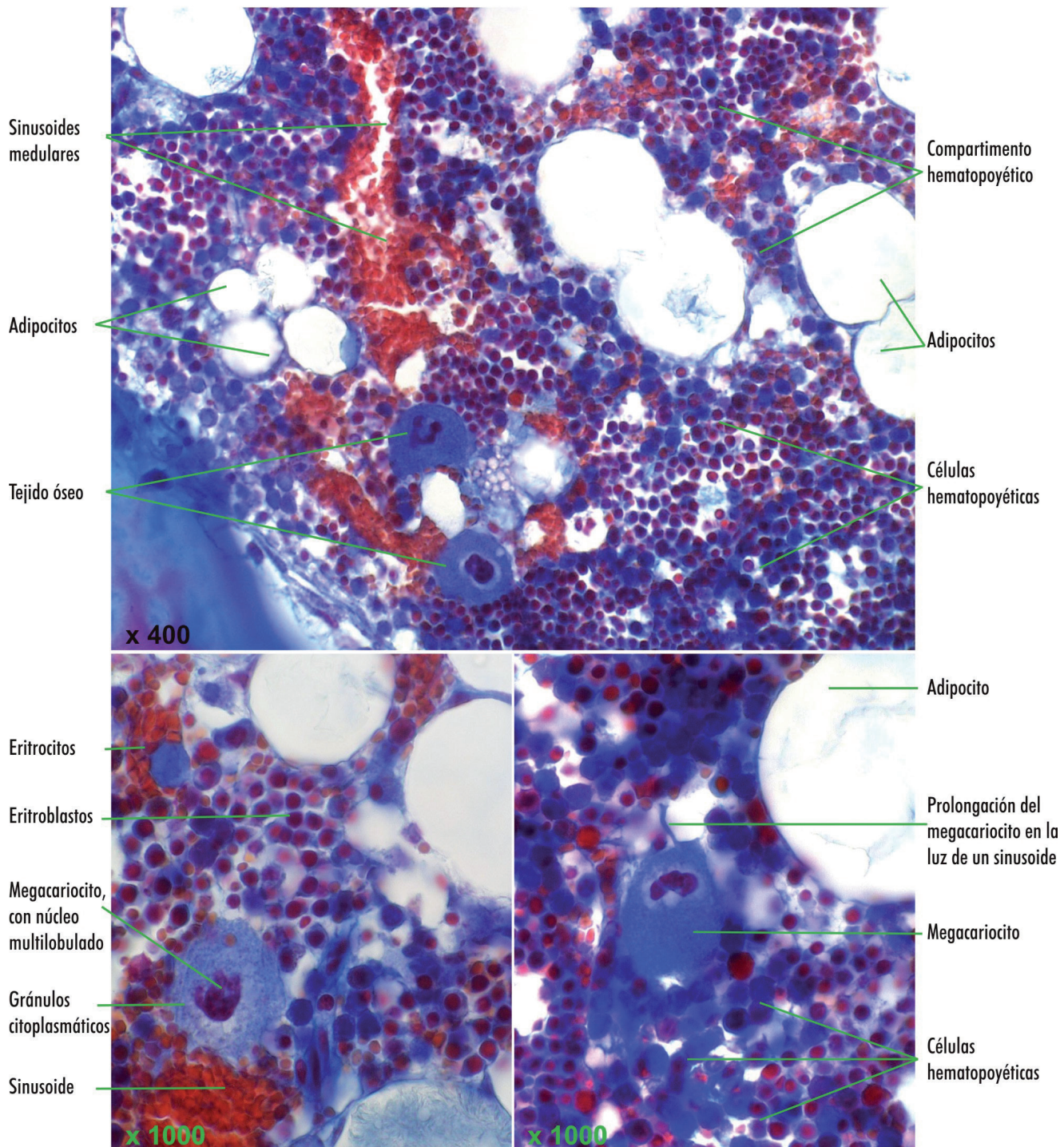


LÁMINA 20

MÚSCULO ESTRIADO CARDÍACO

(Humano. TM)

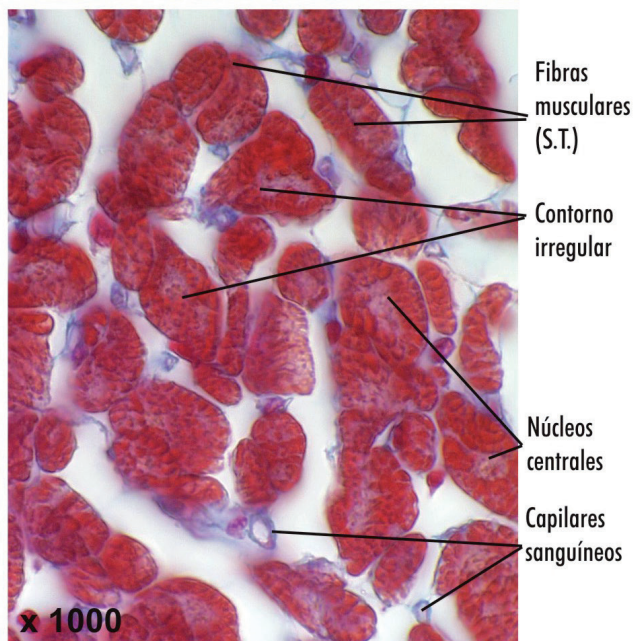
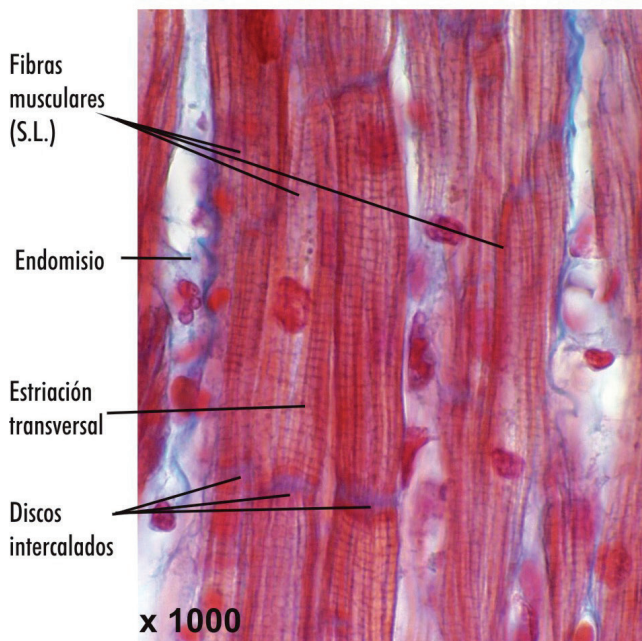
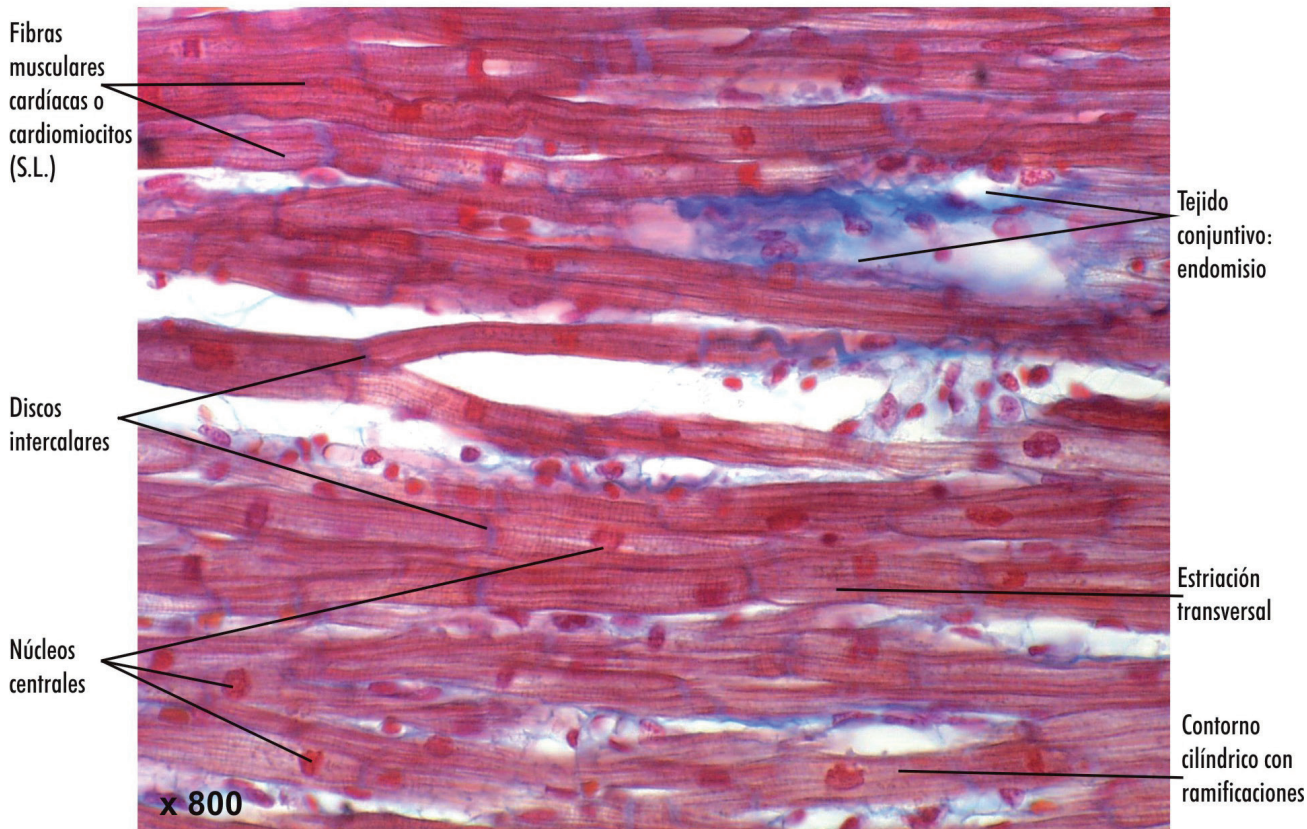
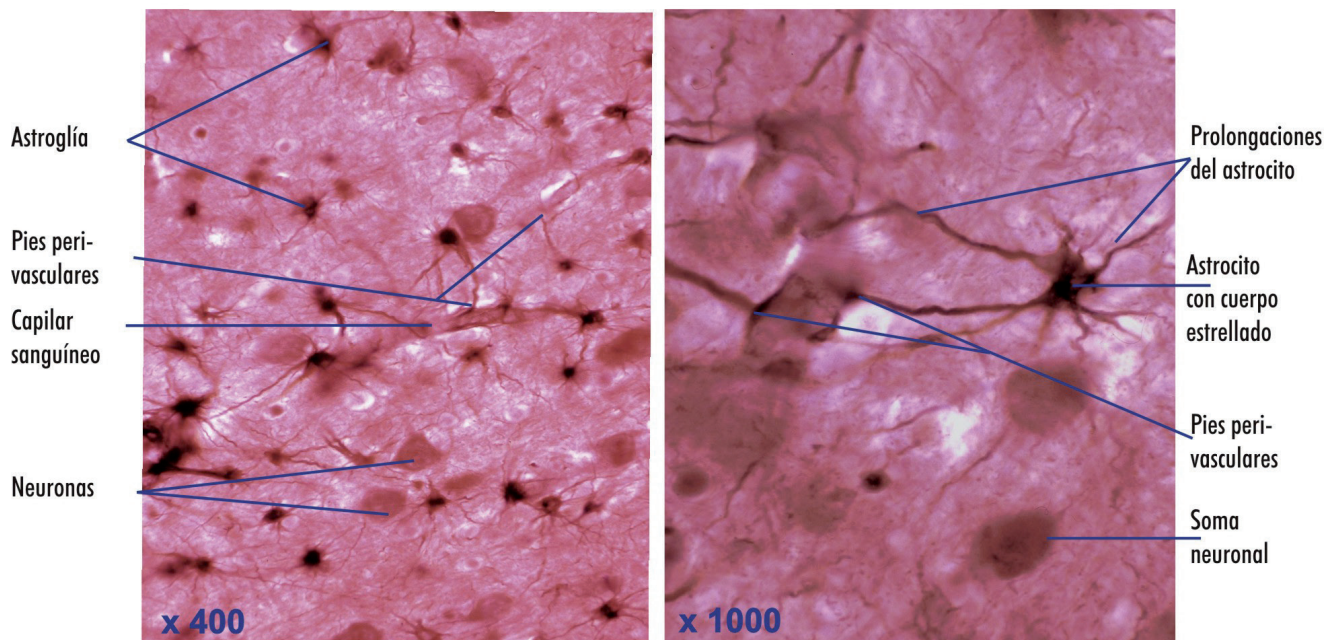


LÁMINA 25

NEUROGLÍA DEL SNC: (I) ASTROGLÍA

Corteza cerebral. Oro-sublimado de Cajal



Corteza cerebral. PGFA (Inmunoperoxidasa)

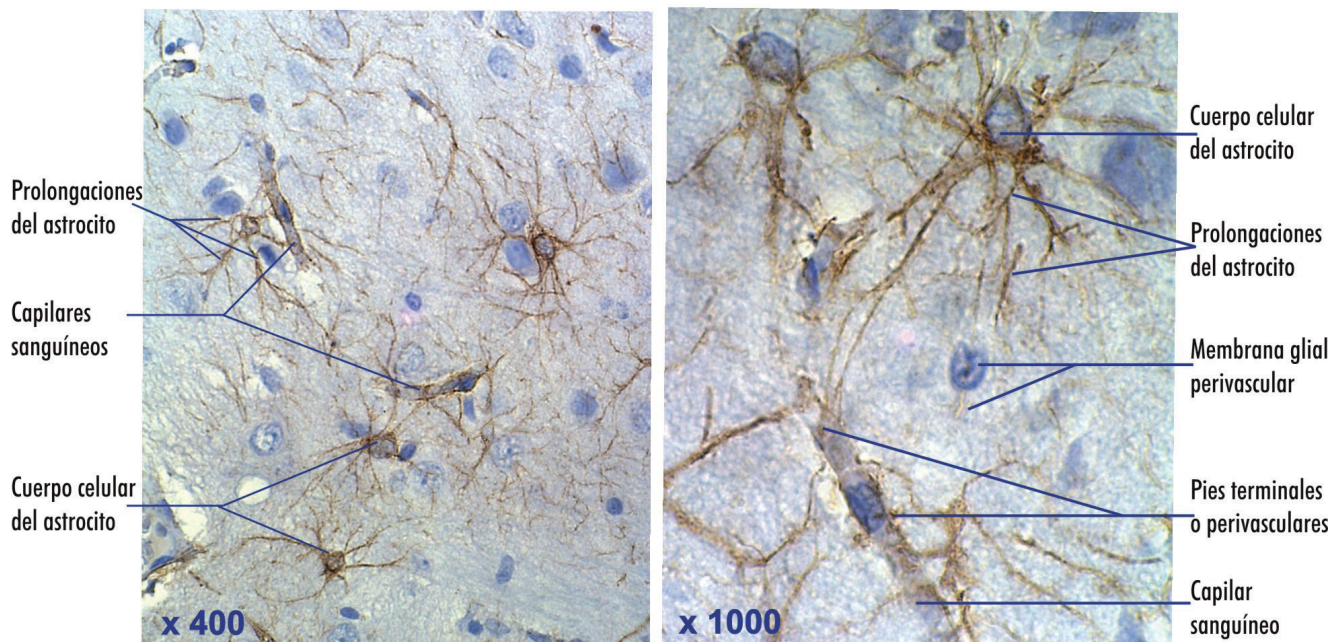


LÁMINA 29

NERVIOS PERIFÉRICOS (S.T. Humano. TM)

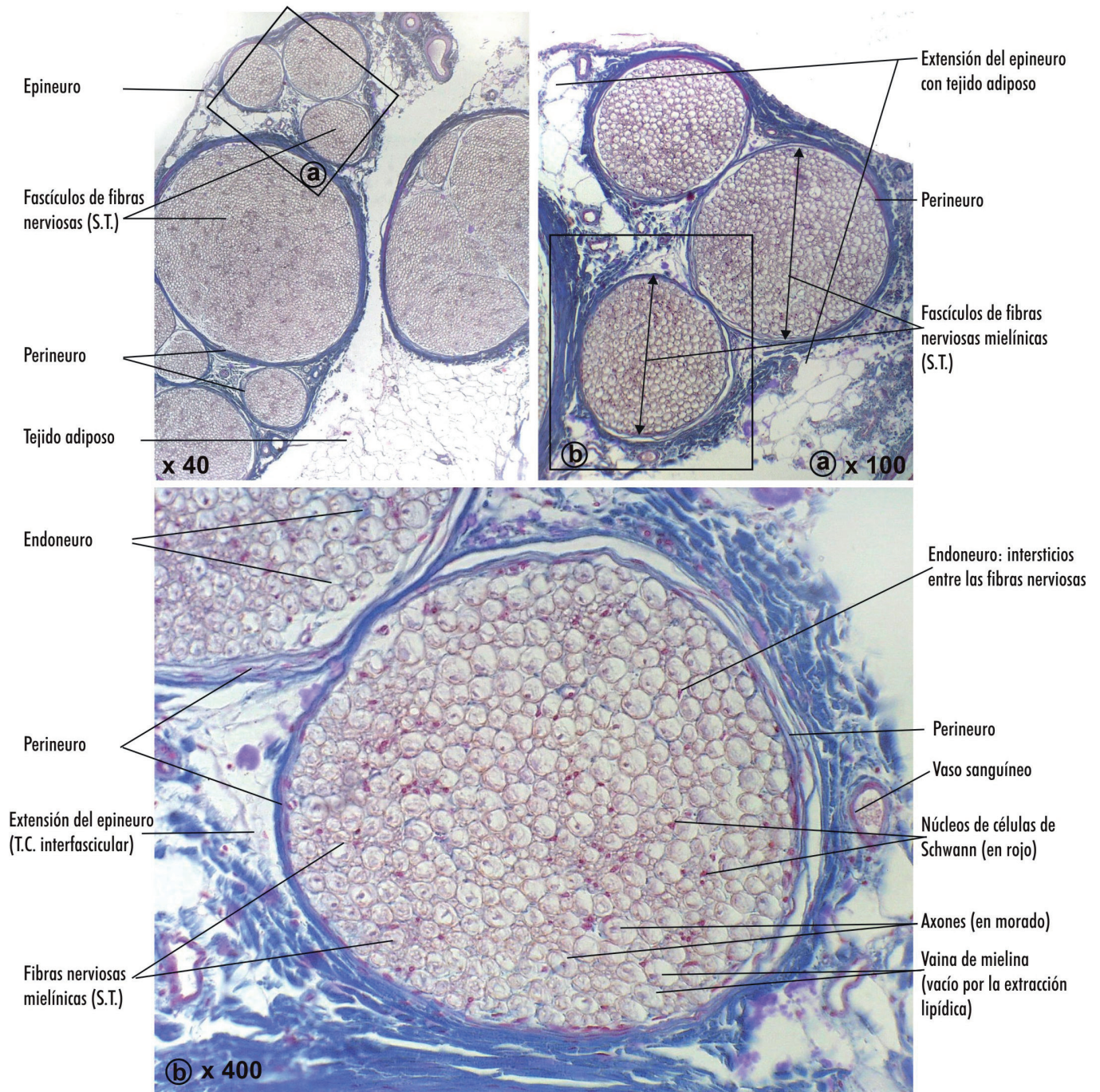
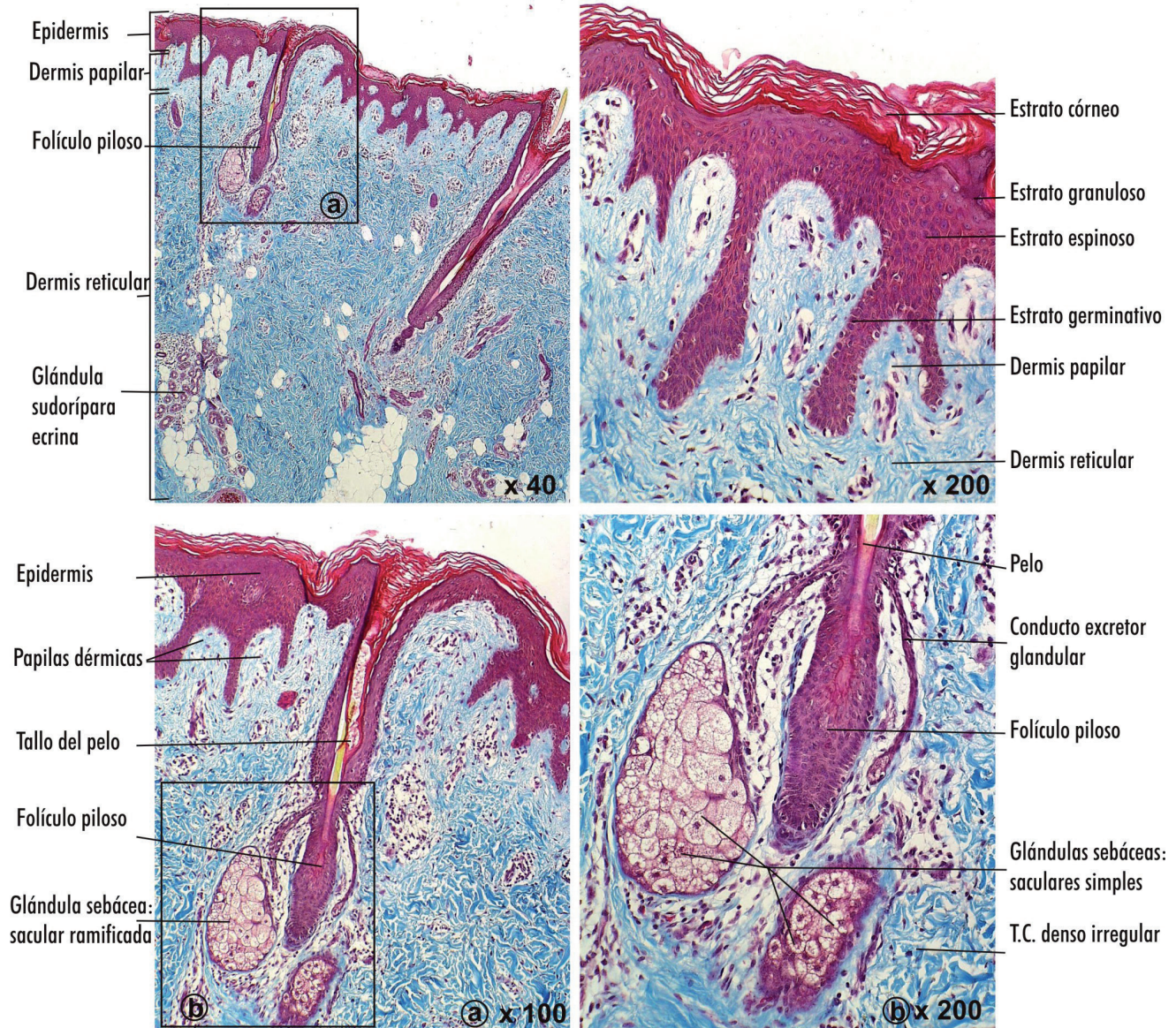


LÁMINA 48

PIEL FINA (Humano. TM)



Ejercicios de autoevaluación

E

HISTOLOGÍA GENERAL: LÁMINA 1

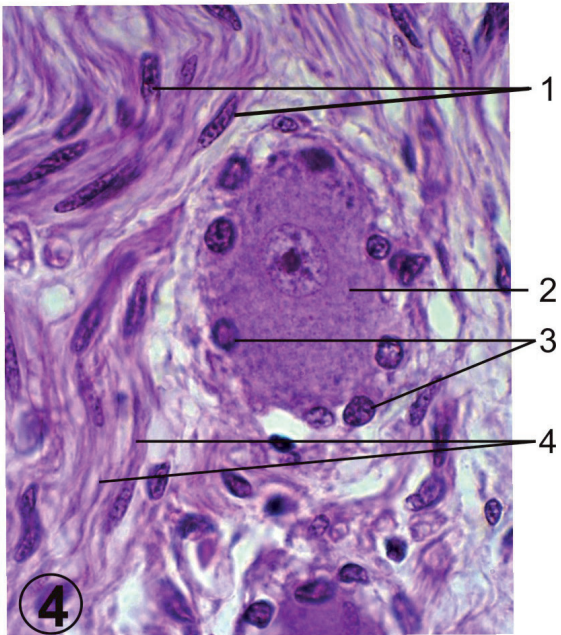
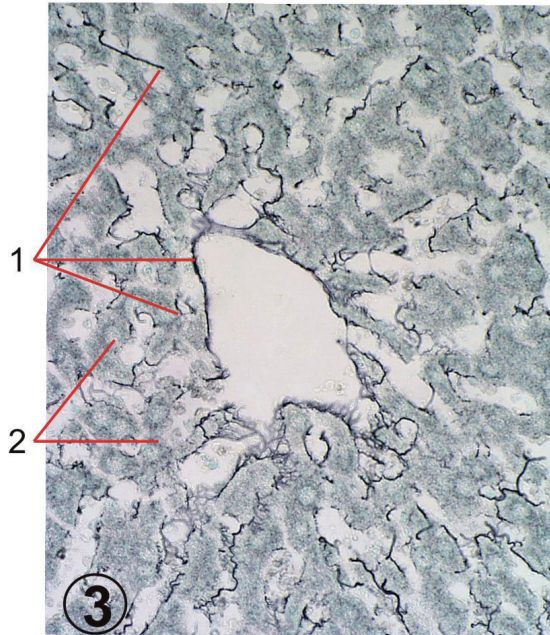
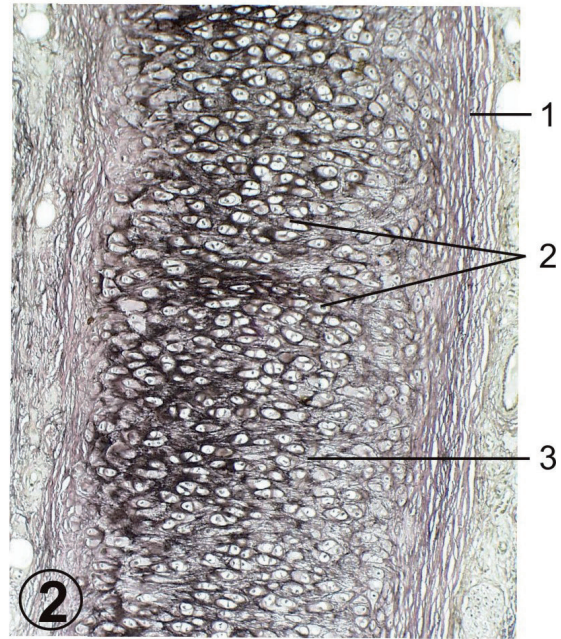
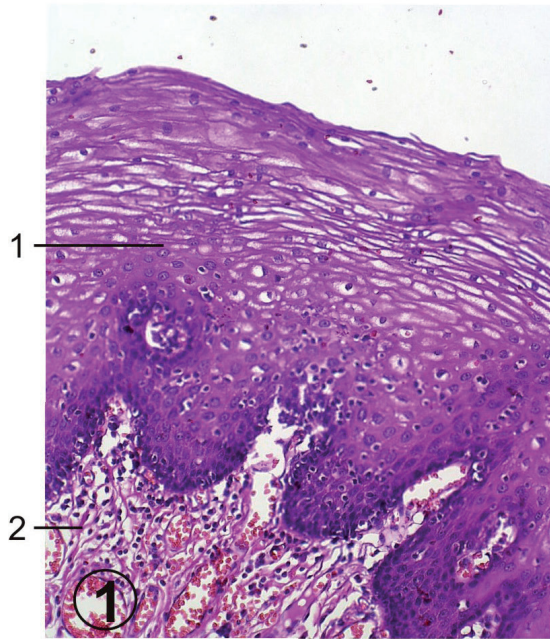
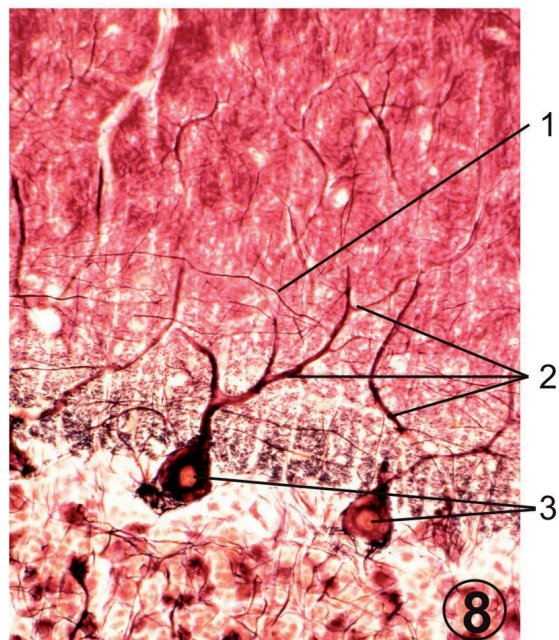
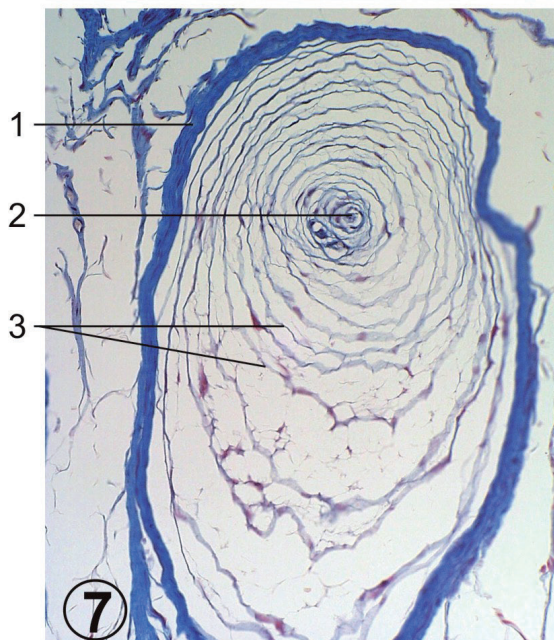
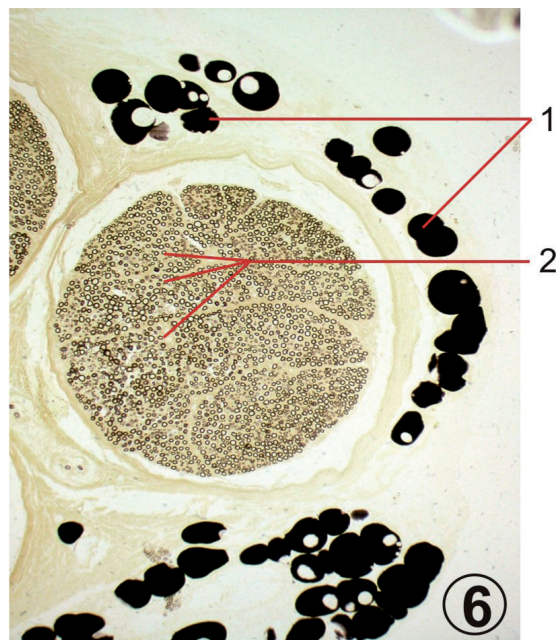
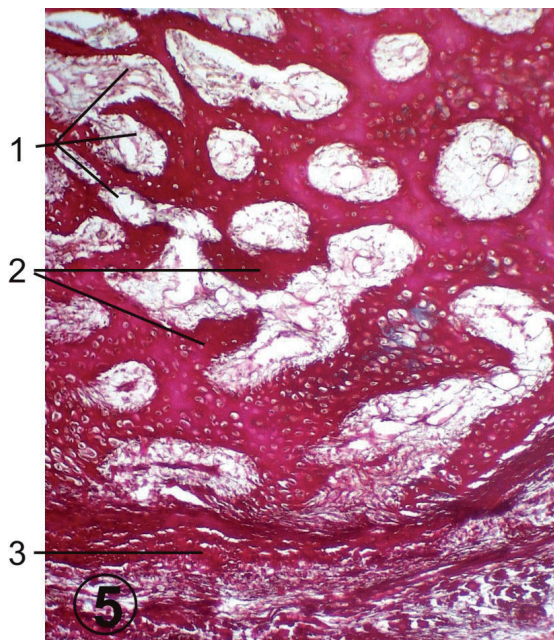
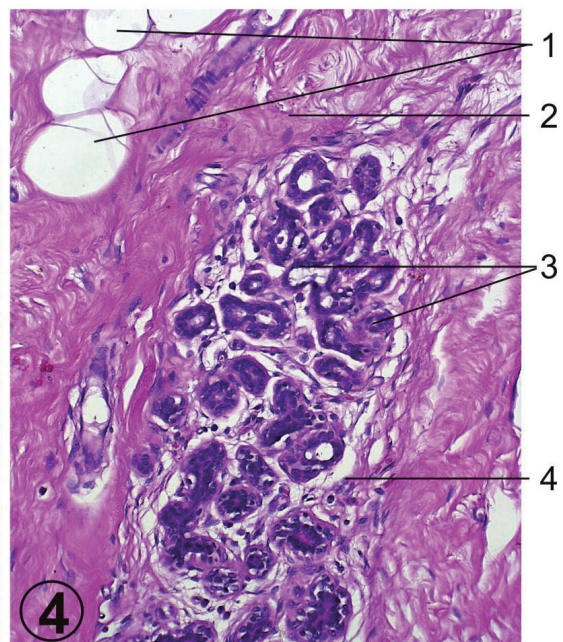
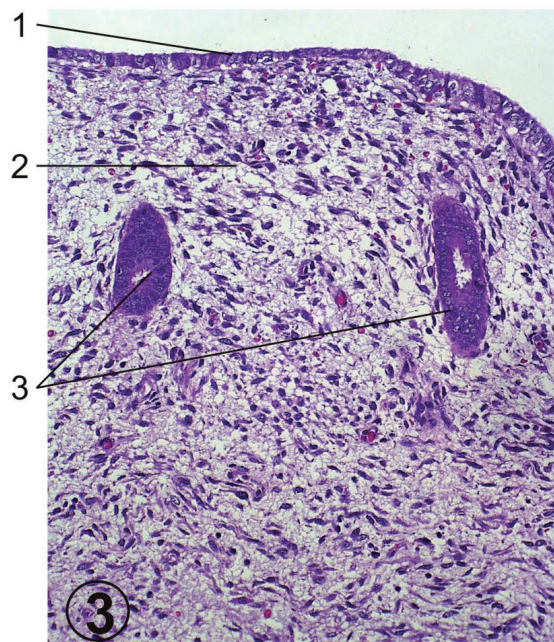


LÁMINA 4

(Continuación)



HISTOLOGÍA ESPECIAL: LÁMINA 3



**Respuestas a los ejercicios
de autoevaluación**

R

HISTOLOGÍA GENERAL: LÁMINA 1

Figura 1. Mucosa esofágica (H-E. x200)

- 1) Epitelio estratificado plano no queratinizado
- 2) Lámina propia (tejido conjuntivo laxo)

Figura 2. Cartílago elástico (Verhoeff. x100)

- 1) Pericondrio
- 2) Condrocitos en sus lagunas
- 3) Fibras elásticas (oscuras)

Figura 3. Hígado (Reticulina. x400)

- 1) Fibras reticulares (en negro)
- 2) Parénquima hepático

Figura 4. Ganglio vegetativo (H-E. x1000)

- 1) Núcleos de las células de Schwann
- 2) Soma de la célula ganglionar
- 3) Células satélites
- 4) Fibras nerviosas

Figura 5. Músculo estriado cardíaco (S.T. H-E. x1000)

- 1) Tejido conjuntivo laxo (endomysio)
- 2) Pigmento de desgaste (lipofuscina)
- 3) Núcleos centrales
- 4) Fibras musculares de contorno irregular

Figura 6. Cartílago hialino (H-E. x200)

- 1) Pericondrio
- 2) Grupos isogénicos
- 3) Condrocitos en sus lagunas
- 4) Matriz cartilaginosa

Figura 7. Tendón: tejido conjuntivo denso regular de haces paralelos (H-E. x100)

- 1) Peritendón
- 2) Haz de fibras colágenas

Figura 8. Vellosidades intestinales (H-E. x400)

- 1) Epitelio de revestimiento (simple cilíndrico)
- 2) Lámina propia (tejido conjuntivo laxo)
- 3) Células caliciformes

(La numeración de este Índice corresponde al número de la LÁMINA HISTOLÓGICA y no al de la página)

A

- Acérvulos cerebrales, 42
- Acinos
 - pancreáticos, 74, 75
 - serosos, 2, 51, 52, 56, 57, 58, 74, 75, 78, 79, 115
- Actina específica muscular, 70, 87
- Adenohipófisis, 40, 41
- Adipocitos
 - multiloculares, 7
 - uniloculares, 3, 7, 12, 18, 21, 29, 45, 48, 49, 56, 57, 58, 74, 77, 78, 94, 95
- Adventicia
 - vascular, 32, 33, 77
 - visceral, 59, 85, 86, 94, 99
- Aldehído fucsina, 3, 4
- Alvéolos
 - glandulares, 98
 - mamarios, 95
 - pulmonares, 80, 81
- Ameloblastos, 54
- Amígdala palatina, 37
- Ampolla
 - de Vater, 63
 - del canal semicircular
 - del conducto deferente, 99
 - del oviducto, 90
- Ángulo iridocorneal, 113
- Antígeno leucocitario común, 36
- Antro folicular, 88, 89
- Aorta, 32
- Aparato de Golgi, 24, 109
- Apéndice vermiforme, 69, 70
- Aracnoides, 108
- Árbol dendrítico, 24, 103, 104, 105
- Arborización axónica, 23
- Áreas gástricas, 62
- Arenilla cerebral, 42
- Arteria (s), 9, 33, 65, 66, 80
 - central de la retina, 114
 - central del bazo, 38, 39
 - de mediano calibre, 32
 - espiraladas, 91
 - interlobular, 83
 - interlobulillar, 83
 - musculares, 4, 32
 - pequeñas, 33, 77
 - profunda del pene, 100
 - pulmonar, 80, 81
 - umbilicales, 6
- Arteriola(s), 4, 7, 33, 61, 68, 80, 83, 115
- Articulación sinovial, 13
- Asa de Henle, 83
- Asta(s)
 - anterior, 106, 107, 108
 - lateral, 108
 - posterior, 106, 107, 108
- Astrocitos, 25, 102
- Astroglía, 25
- Aurícula, 30
- Axones, 24, 28, 29, 40, 102, 106

Azul alciano, 67
Azul de toluidina, 3, 8

B

Basófilo, 17
Bastones, 114
Bazo, 4, 38, 39
Botones gustativos, 52, 53
Bronquio intrapulmonar, 80, 81
Bronquiolo, 80, 81
 respiratorio, 80, 81
 terminal, 80, 81
Brotes sincitiales, 67

C

Calbindina, 105
Cámara
 anterior, 112, 113
 posterior, 112, 113
Canal(es)
 central o endimario, 26
 de Havers, 11, 12
 de Rosenthal, 117
 de Schlemm, 113
 de Volkmann, 11, 12
 de la raíz del diente, 55
 semicircular, 116
Canalículos óseos, 11
Capa
 basal, 47, 91
 circular interna, 19, 65, 68, 69
 de células ganglionares, 114
 de conos y bastones, 114
 de fibras nerviosas, 114
 de las células de Purkinje, 103, 104, 105
 externa pigmentada, 113
 fibromuscular, 73
 funcional, 91
 granular, 103, 104, 105
 interna no pigmentada, 113
 molecular, 103, 104, 105
 muscular, 38, 82, 86, 90, 91, 97

 circular externa, 68
 circular interna, 19
 circular media, 86
 longitudinal externa, 19, 65, 68, 69, 86
 longitudinal interna, 85, 86
 nuclear externa, 114
 nuclear interna, 114
 osteogénica, 14
 plexiforme
 externa, 114
 interna, 114
 secretora, 2, 61, 62, 92
 subcutánea, 49
 subendocárdica, 31
 subepicárdica, 30
 submesotelial, 30, 31
Capilares sanguíneos, 7, 19, 20, 21, 25, 27, 28, 33, 35, 40, 43, 45, 46, 47, 56, 67, 73, 74, 80, 85, 86, 90, 91, 94, 95, 102, 103, 106, 108, 113
Cápsula
 articular, 13
 conjuntiva, 34, 35, 37, 39, 40, 41, 43, 46, 74, 83, 109, 110, 111
 de Bowman, 83, 84
 del cristalino, 113
Caracol o cóclea, 117
Cardiomiocitos, 20, 30
Cartílago
 articular, 12, 13, 15
 calcificado, 15
 elástico, 9, 10, 77
 epifisario, 14
 epiglótico, 77
 fibroso, 10
 hialino, 8, 79, 80, 81
 hipertrófico, 14, 15
 traqueal, 8, 79
Carúncula duodenal, 63
Cavernas, 100
Cavidad(es)
 bucal, 16, 76
 pulpar, 55

- medular, 12, 14, 16
- nasal, 76
- sinovial, 13
- timpánica, 116
- Células
 - absorbentes, 65, 66, 67, 68, 69
 - acidófilas, 40, 41
 - basales, 47, 76, 94, 97, 98
 - basófilas, 41
 - bipolares, 76, 114
 - C, 44
 - caliciformes, 2, 63, 64, 65, 66, 67, 68, 69, 78
 - cartilaginosas, 10
 - cebadas, 3, 4
 - centroacinosas, 74, 75
 - ciliadas, 90
 - conjuntivas, 3, 5, 70
 - cromafines, 46
 - de Golgi tipo II, 103
 - de Hofbauer, 67
 - de Kupffer, 72
 - de la granulosa, 88, 89
 - de Leydig, 96
 - de Paneth, 65, 66, 67, 70
 - de Purkinje, 24, 104, 105
 - de Río-Hortega, 26
 - de Schwann, 27, 28, 29, 111
 - de Sertoli, 96
 - de sostén, 53
 - deciduales, 67
 - emigrantes, 3
 - en cesta, 24, 103, 105
 - endocrinas, 74
 - endoteliales, 38, 39, 72
 - enteroendocrinas, 70
 - escamosas, 94
 - estromales, 91
 - foliculares, 43, 44, 89
 - ganglionares, 68, 110, 114
 - germinativas, 47
 - gliales, 24, 102, 106, 107, 108
 - hematopoyéticas, 12, 18
 - intersticiales, 88, 96
 - luteínicas, 89
 - M, 66
 - mioepiteliales, 56, 95
 - mioides, 96
 - mucosas, 56, 62, 112
 - musculares lisas, 77
 - nerviosas, 26, 108
 - neurogliales, 42, 102
 - osteogénicas, 14
 - oxífilas, 45
 - oxínticas, 61
 - parafoliculares, 44
 - parietales, 61
 - pigmentarias, 114
 - principales, 114, 45, 97
 - proliferativas, 70
 - reticulares, 35
 - reticuloepiteliales, 34
 - satélites, 24, 27, 109, 110, 111
 - sebáceas, 47
 - secretoras, 90, 95
 - sensoriales, 53, 116, 117
 - serosas, 74
 - sustentaculares, 116
- Cemento, 55
- Cementocitos, 55
- Centro germinativo, 35, 36, 37, 66
- Cerebelo, 103, 104, 105
- Cerebro, 102
- Cérvix, 6
- Chapa estriada, 65
- Cilindros del esmalte, 55
- Cilios, 1, 2, 26
- Citoqueratinas, 70, 87
- Citotrofoblasto, 67
- Cóclea o caracol, 116
- Collar óseo perióstico, 14
- Coloide, 43, 44
- Comisura
 - gris, 106, 107, 108
 - posterior, 42

- Compartimiento hematopoyético, 18
- Concreciones
 cálcicas, 42
 prostáticas, 98
- Condrocitos 8, 9, 10, 13, 15, 79
- Conductillo
 biliar, 71, 72
 eferente, 97
- Conducto(s)
 alveolar, 80, 81
 deferente, 97
 endocervical, 92
 ependimario, 106, 107
 epididimario, 97
 estriados, 56, 58
 excretorios, 2, 49, 51, 52, 57, 75, 98, 115
 intercalares, 56, 57, 75
 interlobulillares, 56, 89, 95
 intralobulillares, 56, 74, 75, 95
 glándula salival, 1
 glándula sudorípara, 1, 49
 papilares (de Bellini), 82
- Conjuntiva, 112
 palpebral, 115
- Conjuntivo, 5
- Conos, 114
- Corazón, 30, 31
- Cordón (es)
 anteriores, 106, 107, 108
 celulares, 41, 75
 espermático, 97
 esplénicos, 38, 39
 laterales, 106, 107, 108
 medulares, 35
 posteriores, 106, 107, 108
 umbilical, 6
- Córnea, 1, 5, 112
- Cornetes o conchas, 76
- Coroides, 114
- Corona
 del diente, 55
 linfocitaria, 35, 36, 66
 radiada, 89
- Corpúsculo(s)
 de Barr, 17
 de Meissner, 50
 de Pacini, 50
 gustativos, 52, 53
 renales, 82, 83, 84
 tímico o de Hassall, 34
- Corteza, 34, 35, 44, 82
 cerebelosa, 24, 27, 104, 105
 cerebral, 25, 26, 102, 103
 externa, 35
 ovárica, 88
 profunda, 35
 renal, 84
- Cráneo, 76
- Cresta(s) ampular(es), 116, 117
- Cripta
 amigdalina, 37
 gástrica, 61, 62
- Cristalino, 113
- Cromogranina, 70
- Cuello uterino, 92
- Cuerda
 tendinosa, 31
 vocal
 falsa, 78
 verdadera, 78
- Cuero cabelludo, 47
- Cuerpo(s)
 amiláceos, 98
 cavernosos del pene, 100
 ciliar, 113
 de Call-Exner, 89
 de Herring, 41
 de Malpighi, 38, 39
 de Nissl
 del estómago, 61
 esponjoso, 100, 101
 lúteo, 89
- Cúmulo oóforo, 88, 89
- Cúpula, 116

D

Dendrita(s), 24, 102, 103, 104, 108
 Dentina, 54, 55
 Dermis, 3, 4, 5, 32, 50, 51, 101, 115
 papilar, 1, 47, 48, 49
 reticular, 47, 48, 49
 Diáfisis, 12, 14
 Diente, 55, 76
 Disco(s)
 intercalares, 20, 30, 31
 intervertebral, 10
 prolífero, 88
 Duodeno, 63, 64
 Duramadre, 107, 108

E

Ectocérvix, 1, 92
 Endocardio, 30, 31
 Endocérvix, 92
 Endometrio, 91
 Endomisio, 20, 21, 22, 23, 30, 31
 Endoneuro, 27, 28, 29
 Endostio, 12
 Endotelio, 1, 6, 32, 33, 38, 69, 100, 101
 Eosinófilo(s), 3, 17, 61, 69
 Epéndimo, 25
 Epicardio, 30, 31
 Epidermis, 1, 47, 48, 49, 50, 51, 101, 115
 Epidídimo, 1, 96
 Epiesclerótica, 114
 Epíffisis
 cerebral, 42
 ósea, 12, 14
 Epiglotis, 77
 Epineuro, 29
 Epitelio(s)
 amniótico, 6
 bronquial, 80
 bronquiolar, 80
 bucal, 54
 ciliar, 113

 coriónico, 67
 corneal
 anterior, 5, 112
 posterior, 5, 112
 coroideo, 27
 de revestimiento, 1, 37, 78, 85
 de transición, 1, 82, 85, 86, 87
 dental
 externo, 54
 interno, 54
 ectocervical, 92
 endocervical, 92
 endometrial, 91
 ependimario, 26, 106, 107
 epididimario, 97
 esofágico, 60
 estratificado cilíndrico, 1, 57, 100, 115
 estratificado cúbico, 1, 48, 49, 112
 estratificado plano
 no queratinizado, 1, 37, 51, 52, 53, 59, 60, 77, 78, 92, 94, 112, 115
 queratinizado, 1, 47, 49, 52, 115
 folicular, 43, 44, 88, 89
 gástrico, 60
 germinativo, 89
 glandulares, 2
 intestinal, 64, 66, 67
 lingual, 53
 olfatorio, 76
 pigmentario, 113, 114
 respiratorio, 76
 seminífero, 96
 pseudoestratificado cilíndrico, 1, 2, 76, 98, 97
 ciliado, 78, 79, 81
 simple
 cilíndrico, 1, 2, 26, 60, 62, 63, 64, 65, 66, 67, 68, 69, 73, 80, 81, 82, 90, 91, 92, 99, 112
 cúbico, 26, 27, 43, 44, 69, 74, 80, 89, 97
 plano, 1, 100
 subcapsular, 113
 traqueal, 79
 tubárico, 90

- urotelial, 1, 82, 85, 86
 - Eritroblastos, 18
 - Eritrocitos, 17, 18, 33, 101
 - Escala
 - media o coclear, 117
 - timpánica, 117
 - vestibular, 117
 - Esclerótica, 112, 114
 - Esfínter de Oddi, 63
 - Esmalte, 54, 55
 - Esófago, 59, 60, 70, 79
 - Espacio (s)
 - capsular, 83
 - cavernosos, 101
 - de Kiernan, 71, 72
 - de Reinke, 78
 - interglobular, 55
 - intervallositario, 67
 - porta, 71, 72
 - subaracnoideo, 102
 - Esperma, 97
 - Espermátidas, 96
 - Espermatocitos I, 96
 - Espermatocitos II, 96
 - Espermatogonias, 96
 - Espermatozoides, 96
 - Espinas dendríticas, 102
 - Espongiocitos, 46
 - Estereocilios, 1, 97
 - Estómago, 60, 61, 62
 - Estrato
 - córneo, 1, 47, 48, 49
 - de Malpighi, 50
 - espinoso, 47, 48, 49
 - germinativo, 47, 48, 49
 - granular, 47, 48, 49, 51
 - lúcido, 49
 - Estríación transversal sarcómeras, 20, 21, 22
 - Estría(s)
 - de Retzius, 55
 - vascular, 117
 - Estroma, 38, 40
 - conjuntivo, 40, 46, 56, 75, 84, 96, 98
 - corneal, 5, 112
 - endometrial, 91
 - del iris, 113
 - fibromuscular, 98
 - ovárico, 88, 89
 - reticular, 38
- ## F
- Falange, 14
 - Fascia del pene, 100
 - Fascículos
 - de fibras musculares lisas, 19, 94, 97
 - de fibras nerviosas, 28, 73, 108, 114
 - Fase
 - de campana aposicional, 54
 - proliferativa, 91
 - secretora, 91
 - Fibras
 - colágenas, 3, 4, 5, 6, 10, 32, 59, 68
 - conjuntivas, 38
 - de la zónula de Zinn, 113
 - de Purkinje, 30, 31
 - del cristalino, 113
 - del nervio óptico, 76
 - elásticas, 3, 4, 5, 9, 10, 32, 77
 - musculares
 - estriadas cardiacas, 20, 30, 31
 - estriadas esqueléticas, 21, 22, 23, 51, 59, 68, 70, 115
 - extrafusales, 23
 - intrafusales, 23
 - lisas, 19, 31, 32, 33, 61, 65, 73, 81, 85, 86, 87, 94, 97, 98, 101
 - nerviosa(s), 24, 25, 27, 28, 29, 108, 109, 110, 111, 114, 117
 - aferente, 50
 - amielínicas, 41
 - mielínicas, 23, 27, 106, 107
 - paralelas, 105
 - reticulares, 4, 5, 39, 84

- Fibrinoide, 67
 Fibroblastos, 3, 4, 5, 6, 49, 57, 85, 94, 112, 114
 Fibrocitos, 3
 Fibrocartílago, 8
 Folículo(s)
 antral, 88, 89
 atrésicos, 88, 89
 de De Graaf, 89
 linfático, 35, 38
 ováricos, 89
 piloso, 2, 47, 48, 51, 76, 115
 primarios
 multilaminar, 88, 89
 unilaminar, 88
 primordiales, 88, 89
 secundario, 88, 89
 tiroideos, 43, 44
 Fosetas gástricas, 61, 62
 Fotorreceptores, 114
 Fovéolas gástricas, 2, 61, 62
 Franja con surcos, 117
- G**
- Ganglio(s)
 autónomos, 110
 de Scarpa, 116
 espinal o raquídeo, 109
 espiral de Corti, 117
 linfático, 35, 36
 parasimpático, 110
 simpático, 110, 111
 vegetativos, 110
 Gelatina de Wharton, 6
 Germen dentario, 16, 54
 Glande, 101
 Glándula(s)
 acinosa compuesta, 2, 74
 cardiales gástricas, 60
 cervicales, 92
 corpofúndicas, 61
 de Brunner, 63, 64
 de Lieberkühn, 9, 64, 67, 68, 69
 de Meibomio, 115
 de von Ebner, 52
 de Zeis, 115
 endometriales, 91
 esofágica, 59
 gástricas, 61
 intestinales, 3, 9, 64, 66, 67, 68, 69, 70
 intraepiteliales, 2
 labiales, 51
 lagrimales, 2, 115
 mamaria inactiva, 95
 mucosas, 37, 63, 64, 98
 paratiroides, 45
 parótida, 56
 periuretrales externas, 98
 periuretrales internas, 98
 pilóricas, 62
 pineal, 42
 pituitaria, 40, 41
 principales, 98
 sacular
 compuesta, 2
 simple ramificada, 48
 salivales, 56, 57
 sebáceas, 2, 9, 47, 48, 51, 76
 serosas, 76
 sublingual, 2, 56
 submaxilar, 2, 57, 58
 submucosas, 98
 sudoríparas, 49
 suprarrenales, 48, 46
 tarsales, 115
 tiroides, 43, 44
 traqueales, 79
 tubular(es)
 compuesta, 2, 56, 62
 ramificadas, 62
 simples, 2, 48, 66, 69
 tubuloacinosa compuesta, 2, 57, 58, 78
 tubuloalveolares compuestas, 98, 99
 uretrales, 100
 Glóbulos rojos, 17, 38

Glomérulo renal, 83, 84
 Glotis, 78
 Granos cerebelosos, 24, 103, 104, 105

Gránulos

de cimógeno, 74
 de hemosiderina, 3
 de lipofuscina, 46, 110, 111
 de melanina, 24, 47
 metacromáticos, 3

Grasa

blanca, 7
 parda, 7

Gros (técnica de), 111

Grumos de Nissl, 106, 107, 108

Grupo isogénico(s), 8, 9, 10, 77

H

Hematíes, 17

Hepatocitos, 71, 72

Hígado, 71, 72

Hilio renal, 82

Hipocampo, 102, 103

Hipodermis, 49, 50

Hipófisis, 40, 41

Hueso, 12, 76

compacto, 11
 esponjoso, 15
 perióstico, 14
 plexiforme, 14, 15
 temporal, 116, 117

Huso neuromuscular, 23

I

Íleon, 66

Incisuras de Schmidt-Lanterman, 27, 28

Inmunohistoquímica, 70, 87

Intestino

delgado, 1, 2, 63, 64, 65, 66, 67, 70
 grueso, 2, 67, 68

Iris, 113

Islote de Langerhans, 2, 74, 75

Isocorteza cerebral, 102

Istmo

ampular, 90
 tiroideo, 79

L

Laberinto

de la corteza renal, 82, 83, 84
 vestibular, 116

Labio, 51, 54

Laguna

cartilaginosa, 8, 9, 15
 ósea, 11, 12, 14

Lámina(s)

basal, 1, 39, 51, 78, 79, 83, 84, 88, 94
 de colágena, 5, 112
 de los contornos, 117
 dentaria, 54
 elástica interna, 4, 32, 33, 77
 elásticas, 32
 espiral ósea, 117
 marginal anterior, 113
 propia, 37, 51, 52, 53, 59, 60, 61, 62, 63, 64, 65,
 66, 67, 68, 69, 70, 73, 76, 77, 78, 79, 80, 85,
 86, 87, 90, 92, 94, 96, 99, 115,
 tarsal, 115

Lagunas cartilagosas, 8, 9, 10

Laminillas

cerebelosas, 103, 104, 105
 óseas, 11, 12
 perineurales, 50

Laringe, 1, 2, 78

Lengua, 22, 52, 53, 54, 76

Leptomeninges, 42

Leucocitos, 3, 17, 33, 94

Ligamento

ancho, 90
 espiral, 117
 suspensorio, 113
 vocal, 78

Limbo

esclerocorneal, 112
 espiral, 117

- Linfa, 33, 77
 Linfocito(s), 3, 2, 17, 34, 35, 38, 59, 65, 68, 69,
 73, 78
 B, 36
 T, 36
 Lipofuscina, 24, 30
 Lisozima, 70
 Lobulillos
 adiposos, 95
 epifisarios, 42
 grasos (adiposos), 7, 95
 hepáticos, 71, 72
 mamarios, 95
 pancreáticos, 74
 tímicos, 34
- M**
- Macrófagos, 3
 Mácula
 densa, 83, 84
 sacular, 116
 ventricular, 116
 Manto, 36, 66
 Mastocitos, 3, 4
 Matriz
 intercapsular, 8, 9, 10
 capsular, 8, 9, 10
 cartilaginosa, 8, 9, 10, 13, 15, 77, 79
 del cemento, 55
 ósea, 11, 12, 13
 Maxilar en desarrollo, 16, 54
 Meato auditivo interno, 117
 Mediastino testicular, 96, 97
 Médula, 34, 35, 46, 82, 83, 89
 espinal, 24, 26, 106, 107, 108
 ósea, 12, 13, 14, 15, 18
 renal, 84
 Medular externa, 82
 Megacariocito, 12, 18
 Melanocitos, 113
 Membrana:
 basal, 1
 basilar, 117
 de Bowman, 112
 de Descemet, 5, 112
 de Reissner o vestibular, 117
 glial perivascular, 25
 limitante
 externa, 114
 interna, 114
 otolítica, 116
 sinovial, 13
 tectoria, 117
 vítrea, 47
 Mesénquima, 16
 Mesotelio, 30, 73, 90
 Mesovario, 89
 Metacarpiano, 73
 Microglía, 25
 Microgliocitos, 25
 Microvellosidades, 65
 Miocardio, 30, 31
 Miofibrillas, 20, 21
 Mioglobina, 70
 Miometrio, 91
 Molar, 55
 Monocito, 17
 Motoneuronas, 24, 106, 107, 108
 Mucosa,
 de la trompa de Falopio, 90
 de la vejiga urinaria, 86
 de la vesícula biliar, 73
 de la vesícula seminal, 99
 del uréter, 85
 endocervical, 92
 esofágica, 59, 60
 gástrica, 61, 62
 intestinal, 64, 65, 66, 67, 68, 69
 labial, 51
 lingual, 52, 53
 olfatoria, 76
 respiratoria, 76
 traqueal, 8
 Muscular, 90, 94

externa, 60, 64, 66, 70
propia, 19, 59, 61, 65, 68, 69
Muscularis mucosae, 59, 60, 61, 62, 64, 65, 66,
67, 68, 69, 70

Músculo

ciliar, 113
constrictor de la pupila, 113
dilatador de la pupila, 113
erector del pelo, 47
estriado
 cardíaco, 20
 esquelético, 8, 21, 22, 23, 52, 76
liso, 6, 19, 33, 68, 69, 79, 80, 81, 97, 99, 110
orbicular, 51, 115
papilar, 31
vocal, 78

N

Nervio(s), 8, 27, 44, 57, 77, 94, 101
 ciático, 28
 espinal, 109
 mielínicos, 51
 óptico, 114
 periféricos, 28, 29
 vestibular, 117
Neurofilamentos, 105
Neuroglía
 del SNC, 25, 26
 del SNP, 27
Neurohipófisis, 40, 41
Neuronas, 24, 25, 106, 117
 ganglionares
 sensitivas, 24, 109
 vegetativas, 24, 27, 111
 motoras, 108
 multipolares, 107, 111
 piramidales, 102
 seudomonopolares, 109
Neurópilo, 24, 102, 106, 107
Neutrófilo, 17
Nódulo
 de Ranvier, 28

linfático, 35, 36, 37, 39, 60, 66, 69, 80
Nucléolo, 109
Nudos sincitiales, 67

O

Odontoblastos, 54
Oído
 interno, 116, 117
 medio, 116
Ojo, 112, 113, 114
Oligodendrocitos, 25, 102, 108
Oligodendroglía, 25
Orceína, 4, 77
Oreja, 9, 32
Órgano
 de Corti, 117
 del esmalte, 54
Osificación
 endocondral, 14, 15
 intramembranosa, 16
Osteoblastos, 15, 16
Osteocitos, 11, 12, 13, 15, 16
Osteoclasto, 14, 15
Osteoide, 16
Osteona, 11, 12
Ovario, 88, 89
Ovocito(s), 88, 89

P

Páncreas
 endocrino, 74, 75
 exocrino, 2, 32, 33, 74, 75
Papila(s):
 caliciforme, 52
 conjuntivas, 47, 49, 51, 53, 60
 dentaria, 54
 dérmicas, 47, 48, 50
 epiteliales, 98
 filiformes, 52
 foliadas, 53
 fungiforme, 52

óptica, 114
 renal, 82
 Paracorteza, 35, 36
 Parénquima
 hepático, 71
 pulmonar, 81
 Párpado, 115
 Parte
 distal, 40, 41
 intermedia, 40, 41
 nerviosa, 40, 41
 PAS, 3, 8, 39, 58, 84
 PCNA, 36, 70
 Pelo, 47, 48
 Pelvis renal, 82
 Penachos del esmalte, 55
 Pene, 100, 101
 Pericarion, 24
 Pericondrio, 8, 10, 14, 77, 79
 Perilinfia, 116, 117
 Perimio, 21, 22
 Perineuro, 28, 29
 Periostio, 14, 16
 Peritendón, 5
 Peritoneo visceral, 64
 PGFA, 25, 105
 Piamadre, 102, 103, 104, 105, 108
 Piel, 51, 78, 101
 fina, 1, 47, 48, 76
 gruesa, 1, 49, 50
 Pies perivasculares, 25
 Pigmento lipocrómico, 96
 Píloro, 62
 Pinealocitos, 42
 Pirámides cerebrales, 102
 Pituicitos, 40, 41
 Placa(s)
 basal, 67
 coriónica, 67
 de Peyer, 66
 decidual, 67
 epifisaria, 12, 15

 motora, 23
 Placenta madura, 67
 Plasmocitos, 3
 Plaquetas, 17
 Pleura visceral, 80
 Plexo(s)
 coroideos, 27
 de Auerbach, 59, 65, 68, 110
 de Meissner, 68, 110
 mientérico, 59, 65, 68, 110
 submucoso, 68, 110
 vascular, 49, 65, 66, 73
 venoso, 94
 Pliegues de Kerckring, 65
 Podocitos, 83
 Poro gustativo, 53
 Predentina, 54
 Prismas del esmalte, 55
 Procesos ciliares, 113
 Prolabio, 51
 Promontorio, 116, 117
 Próstata, 98
 Pulmón, 80, 81
 Pulpa
 blanca, 38, 39
 dentaria, 54, 55
 roja, 38, 39
 Pulpejo del dedo, 50

Q

Quistes
 de Naboth, 91
 de Rathke, 40, 41

R

Raíces posteriores, 108
 Raíz
 del diente, 55
 del pelo, 47
 Rayos medulares, 82, 83, 84
 Red
 de neuroqueratina, 28

trabecular, 113
Rete testis, 96
 Reticulina, 39, 75, 84
 Retículo estrellado, 54
 Retina, 114
 Riñón
 multilobular, 83, 84
 unilobular, 82
 Rodetes alveolares, 80, 81

S

Saco dentario, 54
 Sáculo, 116, 117
 Sarcómeras, 20, 21
 Secreción holocrina, 115
 Segmentos delgados del asa de Henle, 83
 Semilunas
 de Giannuzzi, 56, 57, 58
 serosas, 56, 57, 58, 115
 Seno(s)
 cortical, 35
 esplénicos, 38
 marginal, 35, 36
 medulares, 35
 renal, 82
 subcapsular, 35
 uretral, 98
 vasculares, 100, 101
 venosos, 101
 Septos conjuntivos, 56, 57, 58, 97
 Serosa, 19, 65, 69, 80, 90, 73
 Sincitiotrofoblasto, 67
 Sinusoide(s), 71
 esplénicos, 38, 39
 hepáticos, 5, 71, 72
 medulares, 18
 Sistema(s)
 de conducción, 30, 31
 de Havers o haversianos, 11, 12
 intersticiales, 11
 Soma(s), 24, 104
 estrellados, 24

piramidal, 24, 102
 piriforme, 24
 redondeados, 24, 109
 Submucosa, 8, 51, 59, 60, 61, 62, 64, 65, 66, 68, 69, 79
 Surco medio anterior o ventral, 106, 107, 108
 Sustancia
 blanca, 25, 102, 103, 104, 105, 106, 107, 108
 fundamental amorfa, 4, 6, 59
 gris, 37, 102, 103, 105, 106, 107, 108
 negra, 24

T

Tallo hipofisario, 41
 Tabique(s)
 conjuntivo, 7, 43, 74, 75
 interalveolares, 80, 81
 intercapsular, 8, 9
 interlobulillar, 34, 71, 75
 interventricular, 31
 pectiniforme, 100
 Tarso, 115
 Teca
 externa, 88, 89
 interna, 88, 89
 Tejido
 adiposo
 multilocular, 7
 unilocular, 7, 9, 29, 31, 45, 47, 49, 50, 78, 82, 95
 conjuntivo, 3, 4, 37, 78, 85, 86
 denso, 85, 101, 114, 115
 irregular, 5, 9, 10, 48, 49, 74, 95
 regular, 5, 31
 embrionario, 16
 fibroelástico, 94, 100, 115
 laxo, 1, 2, 5, 8, 19, 20, 21, 33, 47, 52, 62, 63, 64, 65, 66, 67, 68, 71, 72, 73, 74, 78, 79, 81, 90, 94, 95, 96, 97, 99, 110, 112, 113
 mucoso, 6
 reticular, 5

epitelial
 de revestimiento, 1
 glandular, 2
 eréctil, 100
 linfático, 66
 difuso, 36, 70
 muscular, 19, 20, 21
 nervioso, 24, 28, 102, 103, 110, 108
 nodular, 36
 óseo, 11, 12, 13, 15, 18, 76
 compacto, 12
 esponjoso, 12
 inmaduro, 12
 Testículo, 96, 97
 Tetróxido de osmio, 29
 Timo fetal, 34
 Tiroides, 43, 44, 79
 Trabéculas:
 conjuntivas, 34, 38, 39, 45, 100, 101
 hepáticas, 71, 72
 óseas
 inmaduras, 16, 54
 maduras, 12
 mixtas, 15
 Transición esófago-gástrica, 60
 Tráquea, 8, 79
 Triada portal, 71
 Trofoblasto, 67
 Trompa de Falopio, 90
 Tubo digestivo, 70
 Túbulo(s)
 colectores, 83
 contorneados
 distales, 83
 proximales, 84
 dentinales, 55
 distales rectos, 83
 mamarios, 95
 mucosos, 2, 51, 56, 57, 58, 59, 62, 78, 79
 proximales rectos, 83
 renales, 1, 83, 84
 seminíferos, 96

Túnel
 de Corti, 117
 espiral interno, 117
 Túnica
 adventicia, 32, 33
 albugínea, 88, 89, 96, 100
 íntima, 32
 media, 32, 33
 propia, 96
 vaginal, 96
 vascular, 96

U

Unión
 amelodontinal, 55
 dentino-pulpar, 55
 neuromuscular, 23
 Uréter, 1, 85, 87
 Uretra, 98, 100, 101
 Urotelio, 1, 82, 87
 Utrículo, 116, 117

V

Vagina, 94
 Vaina
 colágena, 47
 de mielina, 29
 externa, 47
 linfoide periarterial, 38, 39
 Válvula(s)
 conniventes, 64, 65, 66
 del vaso linfático
Vasa vasorum, 32
 Vasos
 sanguíneos, 1, 5, 12, 19, 20, 21, 28, 32, 33, 34,
 35, 40, 47, 51, 52, 57, 58, 59, 61, 62, 67, 70,
 73, 74, 78, 85, 86, 87, 89, 90, 94, 96, 97, 103,
 107, 108, 110, 111, 112, 114
 de mediano calibre, 32
 de pequeño calibre, 33
 linfáticos, 33, 73, 77

- rectos, 82, 83
- Vejiga urinaria, 86, 87
- Vellosidades
 - coriónicas, 67
 - de anclaje, 67
 - intestinales, 63, 64, 65, 66, 67
 - troncales, 67
- Vena(s), 33, 34, 59, 98
 - centrolobulillar, 71, 72
 - de mediano calibre, 32
 - interlobulares, 80
 - interlobulillares, 83
 - medulares, 46
 - pequeñas, 33, 115
 - umbilical, 6
- Ventana redonda, 116
- Ventrículo
 - cerebral, 26, 27
 - laríngeo, 78
- Vénula, 3, 19, 20, 33, 68
- Vesícula(s)
 - biliar, 73
 - olfatorias, 76
 - seminal, 99
- Vías espermáticas, 96, 97
- Vimentina, 70, 87
- Violeta de Cresilo, 26

Y

- Yema(s)
 - osteógena, 14
 - gustativas, 53
- Yeyuno, 65

Z

- Zona
 - de calcificación, 14
 - de cartílago en reposo, 15
 - de cartílago hipertrófico, 15
 - de cartílago proliferativo, 14, 15
 - de osificación, 14, 15
 - fascicular, 46